

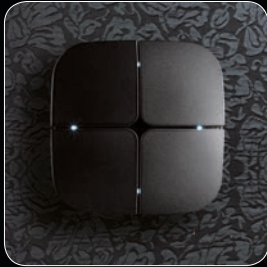


家居与楼宇的智能化革命



产品目录





eelecta®

第 06 页

住宅用品

开关、触摸屏、框罩和插座



GlassPad

第 29 页

住宅用品

带玻璃框的电容式开关



Synchronicity

同步事件-同步色彩

第 36 页

酒店用品

采暖通风空调系统，门禁控制与客房管理系统



KNX® 执行器

第 50 页

楼宇用品

各类执行器、调光器、占空传感器、系统部件

eelectra - GlassPad
住宅用品

Synchronicity
酒店用品

 执行器
楼宇用品



Eelectron是一家意大利公司，致力于设计与制造楼宇/家居电子设备及相关的软件。

Eelectron公司自2005年加入KNX联盟。该联盟致力于推广全世界唯一的开放性的家居及楼宇自动控制协议。

公司的经营理念是艺术与科技的完美结合，开发符合KNX标准及满足国际规范的设备，使得Eelectron公司在国际上声名鹊起。



意大利制造

eelecta®

让您独享惬意和绿色环保的世界！

Eelecta 系列产品采用简约化、智能化和创意型设计。
帮助实现照明控制、节能、温度控制和娱乐互动应用。
帮助实现空间有效利用。
帮助实现高性价比的节能环保解决方案。
可应用在私人豪宅家居、楼宇或酒店。

设计: **Marco Fossati**

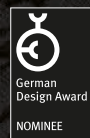


red dot design award
winner 2012

斩获2012年红点设计奖



斩获2012年室内设计最具创意奖



荣获德国设计奖提名



斩获德国建筑与照明展览会设计奖



活出您自己的范儿！

不论您是折衷主义者，还是创新主义者.....都要活出自己的范儿！

Electa既是设计元素，亦是建筑元素，其目的是在空间里塑造并留下五彩缤纷的图形标志。

eelecta® - GlassPad
住宅用品

Synchronicity
酒店用品

执行器
楼宇用品

照明控制

善解人意的智能灯光，回路
开关，线性调光，场景组合

微差式温度设置

内置温度传感器，对各区域的
温度进行自动调节和微调



可编程设置系统场景

应用场景-离开、派对、休闲放松...
插座电源控制

音频/视频集成控制

音视频源切换，频道，歌曲
选择，各区域音量调节

灯光，窗帘等负载的集中管理

灯光，窗帘，电磁阀，洒水器，电动门

“隐藏”功能

长按开关即可激发隐藏功能



基于事件或占用的自动控制

应用场景或设定自动控制可通过与HomePad相连的外部装置触发，传感器，探测器触发

3.5吋触摸屏 KNX



HomePad - MiniPad - MiniSwitch



外框



功能1:每个盖板可包含两个功能按键

功能2: 对角按压

功能3和功能4: 长按可激发另一项功能。

4个前置LED



HomePad和MiniPad具有4个或8个通道（功能），配有温度探头，4个输入接口和循环功能

功能介绍

侧面可编程夜光LED或夜光照明灯

内置式温度探头

4台输入设备（标准开关、传感器等）能够接通HomePad来激活智能功能



KNX总线

连接方法

艺术作品:

Elio Mariani

MecArt人体摄影杂志最富创意的领袖之一。他从事过视觉传达和图像制作，提出了关键到大众市场社会理念，运用一系列过程作为装饰艺术的表现方式。他曾从他的代表作中勾画了4件以光线设计为主题的艺术作品。



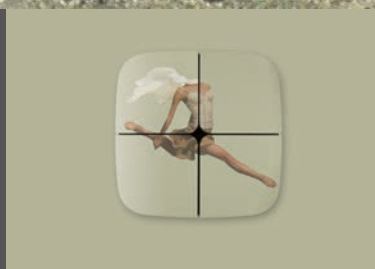
Elio Mariani第004号艺术作品
代表作La Bouche细部图, 1C-M4



Elio Mariani第001号艺术作品
代表作Figura Straociata细部图, 3D-M1



Elio Mariani第002号艺术作品
代表作Enigma细部图, 3C-M2



Elio Mariani第003号艺术作品
代表作Ballerina细部图, 3D-M1

定制艺术作品

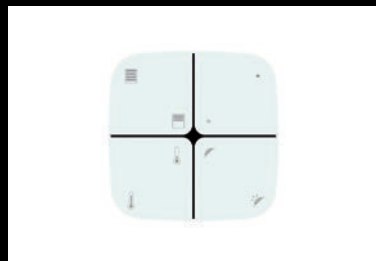
通过网站 www.eelecta.com 即可能运用您选择的照片、图形或图标
素材制作具有个人风格的HomePad和MiniPad。

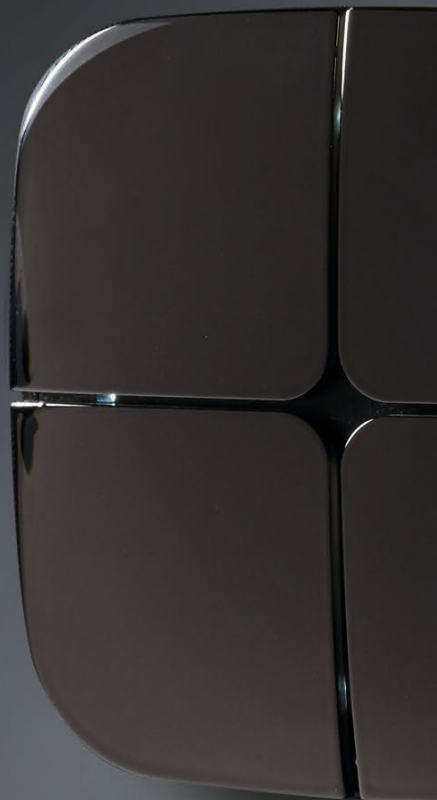


图形定制



图标定制





全新金属感饰面

- 物理气相沉积技术
- 三种颜色可选：银灰色、古铜色、深蓝色
- 适用于MiniPad、HomePad和外框





尺寸有这么大：

Eelecta既是设计元素，亦是建筑元素，其目的是在空间里塑造并留下五彩缤纷的图形标志。

-
- 更具设计内涵
 - 更丰富的色彩和个性化图形：HomePad凸显个性
 - 完全显示图标和色彩，功能清楚方便

颜色范围

线性盖板



陶瓷白
COAW



黑色织物
COABW



黑色哑光
COAA



铜色
COBAR



金黄色C
OAG



异色
COAS

波浪形盖板



陶瓷白
COBW



黑色织物
COBBW



黑色哑光
COBA



铜色
COBBR



金黄色
COBG



异色
COBS

成套HomePad

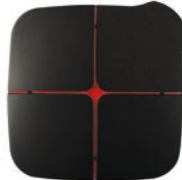
适用于所有功能模式



陶瓷白-黑色十字线
1C - WH



陶瓷白-白色十字线
1A - WH



黑色哑光-红色十字线
3D - BL



黑色哑光-黑色十字线
3C - BL



金黄色-黑色十字线
3C - GO



异色-黑色十字线
2C - CR



PVB法银灰色-黑色十字线
4C - SL



PVB铜色-黑色十字线
6C - OB



PVB蓝色-黑色十字线 5C - DB

颜色订购代码指调色板颜色，必须配上功能代码（例如，PB40B3DKNX-BL）

MiniPad

适用于所有功能模式



陶瓷白-黑色十字线
1C - WH



陶瓷白-白色十字线
1A - WH



黑色哑光-黑色十字线
3C - BL



黑色哑光-红色十字线
3D - BL



异色-黑色十字线
2C - CR



PVB法银灰色-黑色十字线
4C - SL

颜色订购代码指调色板颜色，必须配上功能代码（例如，MB40B3DKNX-BL）



PVB铜色-黑色十字线
6C - OB



PVB蓝色-黑色十字线 5C - DB

HomePad

代码	描述
PB40AxxCON	• HomePad传统型 4通道
PB40BxxKNX	• HomePad KNX 4通道
PB40CxxKNX	• HomePad 4通道4输入，带温度探头
PB80AxxKNX	• HomePad KNX 8通道，带温度探头
PB80CxxKNX	• HomePad KNX 8通道，带温度探头 带循环功能

MiniPad

代码	描述
MB40BxxKNX	• MiniPad KNX 4通道
MB40CxxKNX	• MiniPad KNX 4通道4输入
MB80AxxKNX	• MiniPad KNX 8通道，带温度探头
MB80CxxKNX	• MiniPad KNX 8通道，带温度探头 带循环功能

eelecta 3.5吋触摸屏

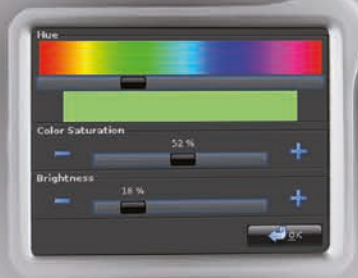
在较小的和特殊的空间里，我们的所有注意力高度集中。
正如用户所期望，我们钟情于萃取高级界面的精髓，而远非产品表面外观。



eelecta® - GlassPad
住宅用品

Synchronicity
酒店用品

KNX 执行器
楼宇用品



费用和负荷控制

更加智能化的花费和节能管理，控制与能效更好

应用场景、电动窗帘、灯光、外部驱动器、负荷管理

监测系统状态，编程，各项家居功能实现十分容易

局部或分区温度控制和管理

触摸屏配有集成式温度探头，可管理2管或4管空调系统或其他类型空调系统。HomePad探测到的每个温度分区可按小时、日和周编程控制

定时器、浇灌、早晨时钟

每件事情定时：甚至定时在早上叫醒您

调色板上面的RGB/DMX灯光颜色选择

彩灯亮起顺序，编程后可显示应用场景、设计和健康环境

娱乐

通过触摸屏来管理音响系统和外联设备（电视，立体声系统等等），包括选择声道、音量、来源和艺术家

彰显个性：

可采用个人照片、图标、皮肤
设置、颜色和
菜单作为屏保画面。



模块化安装：

圆形或方形的2模安装底盒；方形的3模安装底盒；水平或竖直安装；

- 直接KNX总线连接
- 12/30伏特直流电源
- 集成式蜂鸣器
- 前部的LED指示灯（可做夜光灯）
- 6个可编程页面，每个页面最多8项内容
- 可设置密码保护
- 集成式温度探头
- 发生意外临时（24小时）断电后，时钟存储器采用超级电容式电池



陶瓷白
VS00E10KNX



黑色哑光
VS00E30KNX



异色
VS00E20KNX



法银灰色
VS00E60KNX



深蓝色
VS00E70KNX



古铜色
VS00E80KNX

外框和插座



SK01A01ACC
白色2模插座外框



SK02A01ACC
异色2模插座外框



SK03A01ACC
黑色哑光2模插座外框



SK03A02ACC
银灰色2模插座外框



SK03A03ACC
深蓝色2模插座外框



SK03A04ACC
古铜色2模插座外框



SK04A01ACC
白色2模瑞士插座外框



SK04A02ACC
异色2模瑞士插座外框



SK04A03ACC
黑色哑光2模瑞士插座外框



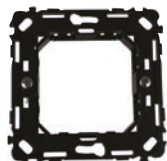
SK05A01ACC
白色2模双插座外框



SK05A02ACC
异色2组件双开关插座板



SK05A03ACC
黑色哑光2模双插座外框



SK01A00ACC - 黑色2模毫米框罩



EE72X88-黑色和
EE72X88.B-白色空白模块

意大利标准



EE72X48.D-黑色和
EE72X48.D.B-白色Schuko
快门式插座



EE72X48.L-黑色和
EE72X48.L.B-白色三
孔Schuko插座



EE72X79-黑色和
EE72X79.B-白色2孔快
门式插座



EE72X70-黑色和
EE72X70.B-白色快门
式插座

国际标准



EE72X48.DS-黑色和
EE72X48.DS.B-白色
Schuko快门式插座



EE72X48.FR-黑色和EE72X48.
FR.B-白色法国快
门式插座

特殊装置



EE72X86-黑色和
EE72X86.B-白色
12伏特/8伏安蜂鸣器



EE72X85-黑色和
EE72X85.B-白色
230伏特/50-60赫兹/12伏安
蜂鸣器



EE72X93.220-黑色和
EE72X93.220.B-白色
230伏特/50-60赫兹/12伏安
蜂鸣器



EE72X02.1-黑色和
EE72X02.1.B-白色
16安培250伏特按钮



EE72X06.1-黑色和
EE72X06.1.B-白色
16安培250伏特发光灯单向
开关

国际插座：数据、电话、电视、卫星电视



EE72X64.4-黑色和
EE72X64.4.B-6p4c
电话机RJ11插座



EE72X64.C5-黑色和
EE72X64.C5.B-白色
8p8c5类电话机和电脑插座



EE72X64.C6-黑色
EE72X64.C6.B-白色
8p/8c6类电话/电脑插座



EE72X58-黑色和
EE72X58.B-白色电视
直接插座



EE72X58.F-黑色和
EE72X58.F.B-白色
卫星电视/电视直接插座



KNX
eelecta



与eelecta外框相配的新KNX开关



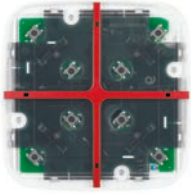
不同表面颜色的插座和外框，可用于2
模墙装式开关盒。可自由
配置1、2或4只LED指示灯

eelecta - GlassPad
住宅用品

Synchronicity
酒店用品

KNX 执行器
楼宇用品

Eelecta-HomePad-MiniPad-MiniSwitch-3.5吋触摸屏



HOMEPAD 4通道常规型-基本

常规型HomePad PB/40AXXCON有3种颜色（白色、异色和黑色）可选。Eelecta的特点是具有一条中心十字线，可以根据不同表面颜色和各種絲綢網印花法定制。HomePad可以安裝2模或3模底盒中。該產品有4個觸點，必須與KNX通信模塊連接，或與具有4個輸入接口的KNX HomePad一起使用。（IO44C02KNX、PB40CXXKNX- PB80BCXXKNX）

訂購代碼

HomePad 4通道常规型-基本

PB40AxxCON

訂購代碼需參考色卡編碼，並與功能代碼一起組成一個完整的代碼。（例如PB40A11KNX）

技術特點

電源

• 无

功能輸入

• 开关数量：4个

电气特性

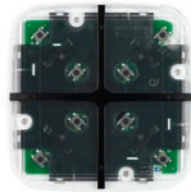
• 最大40毫安/12伏特直流电

连接

• 输入：4个0.2平方毫米电缆连接端子

尺寸：

• 尺寸：110毫米×110毫米



HOMEPAD-MINIPAD KNX 4通道-基本

KNX HomePad PB/MB40B有3种颜色（白色、异色和黑色）可选。Eelecta的范围特点是具有一条中心十字线，可以根据不同表面颜色和各種絲綢網印花法定制。HomePad/MiniPad配有5只状态显示或夜光模式LED，可以安装在2个或3个组件外壳上，有4个通道。开关可以长按，也可以短按，还可设置指令顺序

訂購代碼

HomePad KNX 4通道-基本

PB40BXXKNX

MiniPad KNX 4通道

MB40BXXKNX-WH/CR/BL/SL/OB/DB

訂購代碼需參考色卡編碼，並與功能代碼一起組成一個完整的代碼。（例如PB40B11KNX）

技術特點

電源

• 通过EIB/KNX导线连接电源

• 电压：21-30伏特直流电源

• EIB/KNX电流损耗<10毫安

功能輸入

• 开关数量：4个

輸出

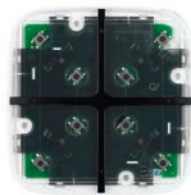
• 数量：5只白色LED

连接

• EIB/KNX母线连接端子2只0.8平方毫米

尺寸：

• 尺寸：110毫米×110毫米，或90毫米×90毫米



HOMEPAD-MINIPAD KNX 4通道+4输入+温度探头

KNX PB/MB40CXXKNX有3种颜色（白色、异色和黑色）可选。Eelecta的范围特点是具有一条中心十字线，可以根据不同表面颜色和各種絲綢網印花法定制。HomePad/MiniPad配有5只状态显示或夜光模式LED，可以安装在2模或3模底盒中。开关可以长按，也可以短按，还可设置指令顺序。HomePad有4个通道并装有温度探头，以管理开/关执行器调节、供暖和电气阀门区域，2/4管道风机盘管3级速度控制。同样范围的4个输入至接口可连接本系列的常规开关或其它常规型开关（PB40AXXCON）

訂購代碼

HomePad KNX 4通道输入+4输入+温度探头-基本

PB40CXXKNX

MiniPad KNX 4通道输入+4输入+温度探头

MB40CXXKNX-WH/CR/BL/SL/OB/DB

訂購代碼需參考色卡編碼，並與功能代碼一起組成一個完整的代碼。（例如PB80A11KNX）

技術特點

電源

• 通过EIB/KNX导线连接电源

• 电压：21-30伏特直流电源

• EIB/KNX电流损耗<10毫安

功能輸入

• 开关数量：4个

• 输入：4个干触点输入

• 最大导线长度：10米电缆

輸出

• 数量：5只白色LED

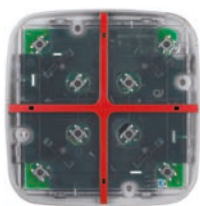
连接

• EIB/KNX母线连接端子2只0.8平方毫米

• 与0.2平方毫米电缆

尺寸：

• 尺寸：110毫米×110毫米，或90毫米×90毫米



HOMEPAD-MINIPAD KNX8通道输入

KNX HomePad PB/MB80AXXKNX有3种颜色（白色、银灰色和灰黑色）可选。Eelecta的特点是具有一条中心十字线，可以根据不同表面颜色和各種絲綢網印花法定制。HomePad/MiniPad配有状态显示或夜光模式LED，可以安装2模或3模底盒中。开关可以长按，也可以短按，还可设置指令顺序。HomePad有8个通道并装有温度探头，以开/关执行器、供暖和电气阀门，2/4管3级速度控制

订购代码

HomePad KNX 8通道-基本

HomePad KNX 8通道

订购代码需参考色卡编码，并与功能代码一起组成一个完整的代码。（例如PB80A11KNX）

PB80AXXKNX

MB80AXXKNX-WH/CR/BL/SL/OB/DB

技术特点

电源

- 通过EIB/KNX导线连接21-30伏特直流电源
- 电压：21-30伏特直流电源
- EIB/KNX电流损耗:10毫安

输入

- 开关数量：8个

输出

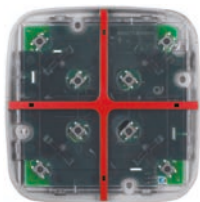
- 数量：5只白色LED

连接

- EIB/KNX母线连接端子2只0.8平方毫米

尺寸：

- 尺寸：110毫米×110毫米，或90毫米×90毫米



HOMEPAD-MINIPAD KNX8通道-温度探头-循环功能

PB/MB80CXX KNX8有3种颜色（白色、银灰色和灰黑色）可选。Eelecta的特点是具有一条中心十字线，可以根据不同表面颜色和各種絲綢網印花法定制。HomePad/MiniPad配有状态显示或夜光模式LED，可以安装2模或3模底盒中。开关可以长按，也可以短按，还可设置指令顺序。该装置共有8个通道并装有温度探头，以开/关执行器、供暖和电气阀门，2/4管3级风机盘管速度控制。4个中心开关可以简便配置管理功能：调光器、电动窗帘、风机速度和调温。可使用上面的LED显示要求的功能状态。还可以使用像PB/MB80CXX KNX一样的产品功能

订购代码

HomePad KNX 8通道+温度探头+循环功能-基本

HomePad KNX 8通道+温度探头+循环功能

订购代码需参考色卡编码，并与功能代码一起组成一个完整的代码。（例如PB80C11KNX）

PB80CXXKNX

MB80CXXKNX-WH/CR/BL/SL/OB/DB

技术特点

电源

- 通过EIB/KNX导线连接电源
- 电压：21-30伏特直流电源
- EIB/KNX电流损耗:10毫安

输入

- 开关数量：8个

输出

- 数量：5只白色LED

连接

- EIB/KNX母线连接端子2只0.8平方毫米

尺寸：

- 尺寸：110毫米×110毫米，或90毫米×90毫米

MINISWITCH KNX1-2-4通道

新款迷你开关KNX可与Eelecta的2模或4模的安装底板搭配。产品 包括1通道开关、2通道开关或4通道开关，尺寸为45毫米×45毫米。产品前部有1只、2只或4只LED信号灯（每个通道一只），可通过ETS进行LED显示编程。有2种颜色（白色或灰黑色）的开关可选，开关板有3种颜色（白色、银灰色或黑色）可选

订购代码

迷你开关1通道KNX-灰黑色

迷你开关1通道KNX-白色

迷你开关2通道KNX-灰黑色

迷你开关2通道KNX-白色

迷你开关4通道KNX-灰黑色

迷你开关4通道KNX-白色

WB10A30KNX

WB10A10KNX

WB20A30KNX

WB20A10KNX

WB40A30KNX

WB40A10KNX

仅指开关板订购代码，而非框罩订购代码

技术特点

电源

- 通过EIB/KNX导线连接电源
- 电压：21-30伏特直流电源
- EIB/KNX电流损耗:10毫安

功能输入

- 输入：1-2-4

输出

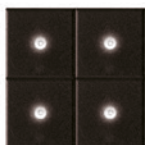
- 数量：1-2-4只白色LED

连接

- EIB/KNX母线连接端子2只0.8平方毫米

尺寸：

- 尺寸：45毫米×45毫米（无框罩）



Eelecta-HomePad-MiniPad-MiniSwitch-3.5吋触摸屏

3.5吋触摸屏KNX+



Eelecta触摸屏：外形独特，控制功能强大。该款彩色触摸屏可实现：调光、状态显示、数值显示、电动窗帘控制和定时器，必要时提供密码保护。使用内置温度传感器，具有同步或通风盘管控制功能。DMX彩色LED或指示灯采用DMX网关控制，功率表通过自动切断负荷进行负荷控制。根据Linux OS和可编程ETS，3.5吋触摸屏配备了一只LED指示器和一只报警用蜂鸣器。这款产品有9种不同的颜色可选

订购代码

Eelecta 3.5吋彩色KNX触摸屏-陶瓷白	VS00E10KNX
Eelecta 3.5吋彩色KNX触摸屏-异色	VS00E20KNX
Eelecta 3.5吋彩色KNX触摸屏-黑色哑光	VS00E30KNX
Eelecta 3.5吋彩色KNX触摸屏-物理气相沉积法银灰色	VS00E60KNX
Eelecta 3.5吋彩色KNX触摸屏-物理气相沉积法深蓝色	VS00E70KNX
Eelecta 3.5吋彩色KNX触摸屏-物理气相沉积法古铜色	VS00E80KNX

技术特点

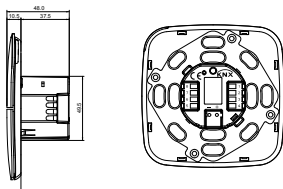
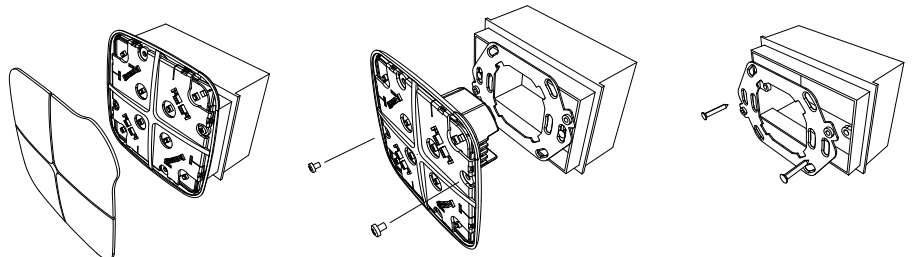
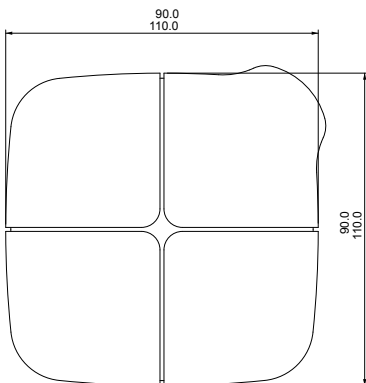
- 3.5吋TFT彩色320XRGBX240(256K颜色)显示器及触摸屏
- 处理器200兆赫32比特ARM
- Linux OS
- 可调背光
- 蜂鸣器
- ETS可编程
- 6个显示页面，每个显示页面有8个控制要素
- 每个控制要素处理4个KNX项目
- 控制要素范围广、按钮/滑块等等，管理对象包括1比特、1字节、2字节等
- 电动窗帘，百叶、时钟、调光器、定时器等
- 管理页面
- 每个页面或项目可采取密码保护
- 各种用户界面和菜单任由选择
- 可根据用户要求定制产品

- EIB/KNX要素控制
- 多达个通信对象
- 系统对象
- 时间/日期
 - 亮度
 - 温度
 - 报警

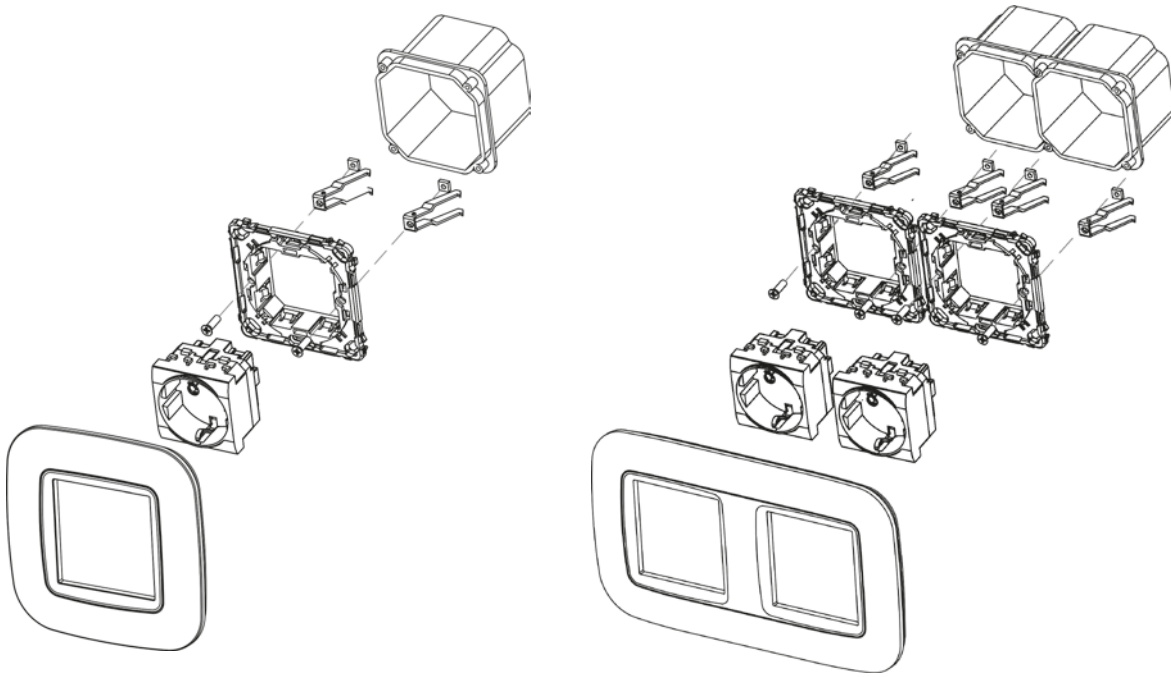
触摸屏电源

代码	DIN码	电源	输出
PS00A11ACC	1,5	230伏特交流电源	12伏特15瓦交流电源 6个触摸屏
PS00A12ACC	4	230伏特交流电源	12伏特30瓦交流电源 12个触摸屏

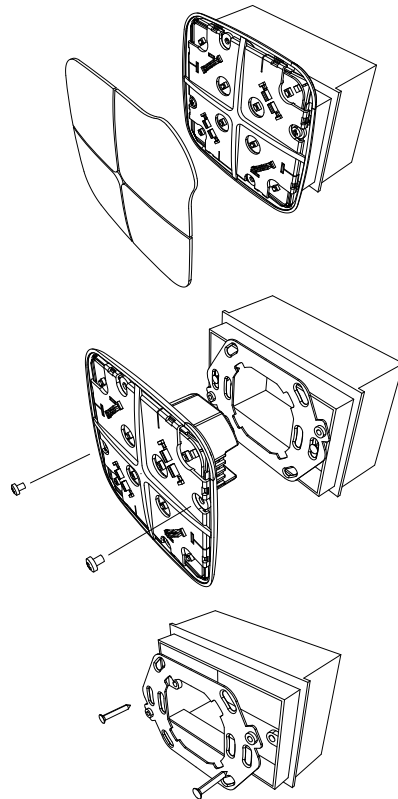
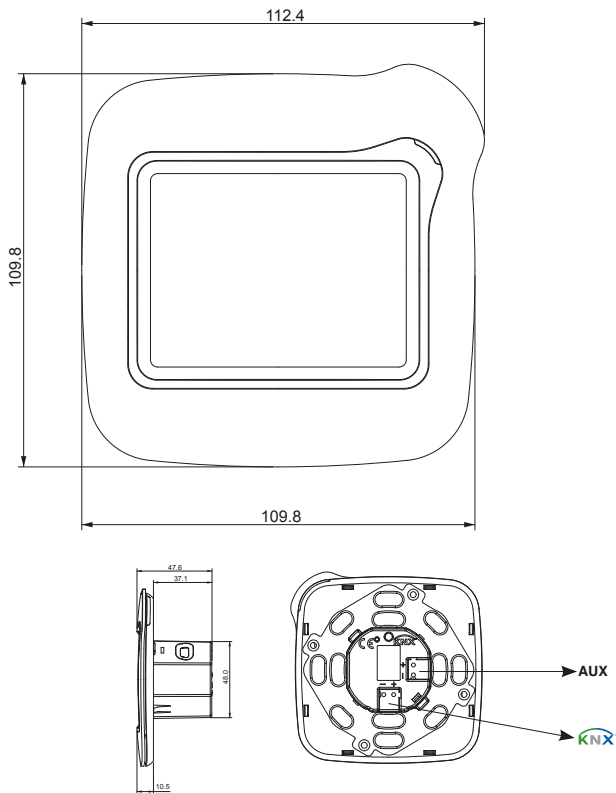
HomePads - MiniPads



框罩



触摸屏



Electa根据水平或垂直安装的标准2组件或3组件设计制造，符合瑞士、德国和英国标准。

eelecta - GlassPad
住宅用品

Synchronicity
酒店用品

KNX 执行器
楼宇用品



GlassPad

新款KNX系列玻璃框开关

4种风格不同的款型:

- 安装在的3/6通道开关
- 安装在的4/8通道开关
- 水平或垂直安装
- 富有创意、美观、便于安装



eelectra - GlassPad
住宅用品

Synchronicity
酒店用品

执行器
楼宇用品

颜色



3通道
3模



3通道
3模



4通道
4模



4通道
4模



6通道
3模



6通道
3模



8通道
4模



8通道
4模

- 内置KNX BCU
- 蓝色夜光 LED

全在 

特点

GlassPad，包括：

- 3通道/水平或垂直
- 6通道/水平或垂直
- 4通道/水平或垂直
- 8通道/水平或垂直

全范围产品管理：

- 灯光
- 调光器
- 场景
- 音响

所有产品的所有通道包括琥珀色LED。四周环绕蓝色LED灯带，照亮GlassPad后面。

安全

为了确保产品耐用和用户完全满意，Eelectron Spa只使用优质部件和材料。

颜色

颜色范围由2种不同颜色（白色或黑色）组成，可定制个性化的图标、文本或标识。

简约

安装快速方便是 Eelectron Spa新款GlassPad的主要特点之一。
产品可以安装在内。

KNX 3-6通道 玻璃框开关



KNX系列玻璃框开关有2种颜色（白色和黑色）。该款产品包括4款产品：装在3模墙盒内的3/6通道及4模墙盒内的4/8通道。每款产品所有通道带有LED指示灯，可以垂直或水平安装。可以长按开关，亦可短按开关，能够管理应用场景或顺。家居和楼宇应用可以根据用户要求定制玻璃颜色、文本和图标。产品可以进行ETS编程控制。

技术特点

KNX电容式开关-3通道3组件
 KNX电容式开关-6通道3组件
 KNX电容式开关-4通道4组件
 KNX电容式开关-8通道4组件
 KNX电容式开关-3通道3组件-水平安装-白色
 KNX电容式开关-3通道3组件-水平安装-黑色
 KNX电容式开关-3通道3组件-垂直安装-白色
 KNX电容式开关-3通道3组件-垂直安装-黑色
 KNX电容式开关-6通道3组件-水平安装-白色
 KNX电容式开关-6通道4组件-水平安装-黑色
 KNX电容式开关-6通道3组件-垂直安装-白色
 KNX电容式开关-6通道3组件-垂直安装-黑色
 KNX电容式开关-4通道4组件-水平安装-白色
 KNX电容式开关-4通道4组件-水平安装-黑色
 KNX电容式开关-4通道4组件-垂直安装-白色
 KNX电容式开关-4通道4组件-垂直安装-黑色
 KNX电容式开关-8通道4组件-水平安装-白色
 KNX电容式开关-8通道4组件-水平安装-黑色
 KNX电容式开关-8通道4组件-垂直安装-白色
 KNX电容式开关-8通道4组件-垂直安装-黑色

GP03A03KNX
 GP06A03KNX
 GP04A04KNX
 GP08A04KNX
 GL03H03ACC-1
 GL03H03ACC-3
 GL03V03ACC-1
 GL03V03ACC-3
 GL06H03ACC-1
 GL06H03ACC-3
 GL06V03ACC-1
 GL06V03ACC-3
 GL04H04ACC-1
 GL04H04ACC-3
 GL04V04ACC-1
 GL04V04ACC-3
 GL08H04ACC-1
 GL08H04ACC-3
 GL08V04ACC-1
 GL08V04ACC-3

技术特点

尺寸

- 140毫米×96毫米或120毫米×96毫米

安装方式

- 装在方形或圆形墙盒内

连接

- EIB/KNX母线连接端子2个0.8平方毫米

电源

- 通过EIB/KNX导线
- 电压：21-20伏特直流
- 电流小号<10毫安

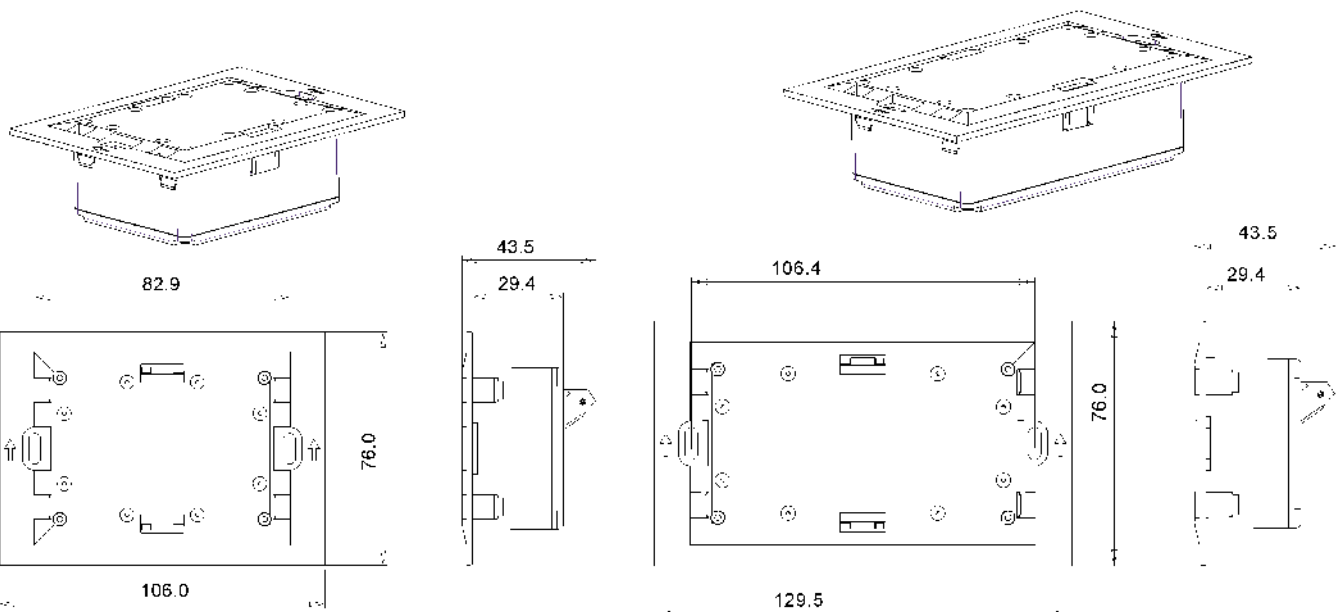
功能输入

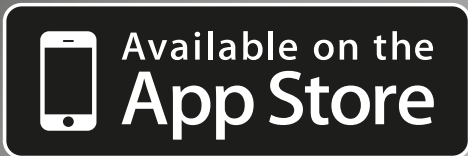
- 输入：3、4、6、8

功能输出

- 数量：3、4、6、8只白色LED

技术特点



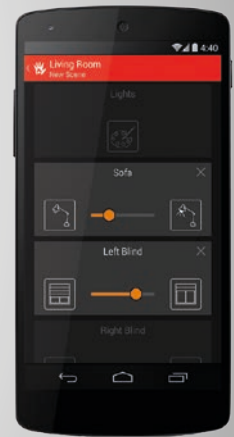


App Store有售

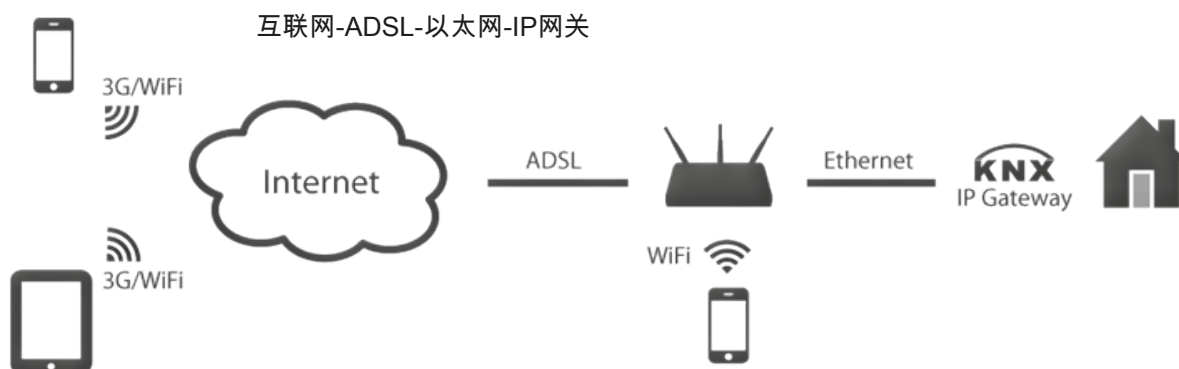


Google play安卓应用

快速、直观、无处不在



技术特点



KNX控制苹果iPhone操作系统和安卓设备

利用苹果iPhone操作系统和安卓设备KNX应用软件，您可以对自己的家居进行快速、直观控制。您可以在任何地方利用其对KNX设备（灯光、窗帘、温度等）、视听设备（电视、音响、DVD）、门通信系统和IP相机（Axis和Mobotix）进行实时控制。

无需额外硬件

您不需要购买昂贵的服务器来控制KNX安装苹果iPhone操作系统或安卓设备。可以和KNX IP路由器或网关直接连接（兼容KNXnet/IP）及其它IP设备。

主要功能



照明控制和应用场景设置



RGB控制



电动窗帘管理



温度控制



可视对讲



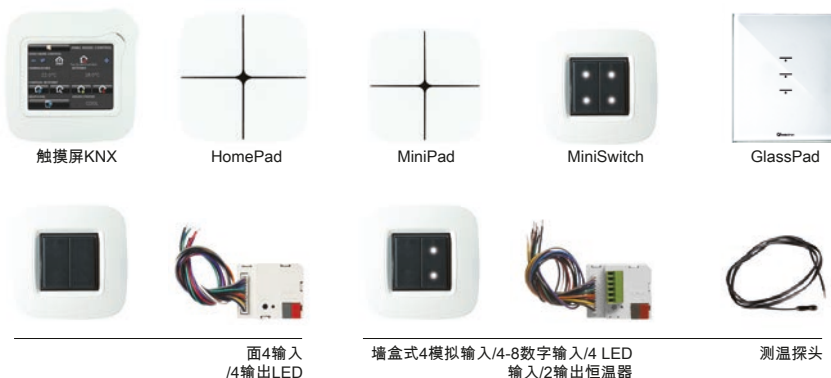
音频与多媒体IR控制



IP摄像头

解决方案

用户界面和采暖通风空调系统



电动窗帘和IR控制



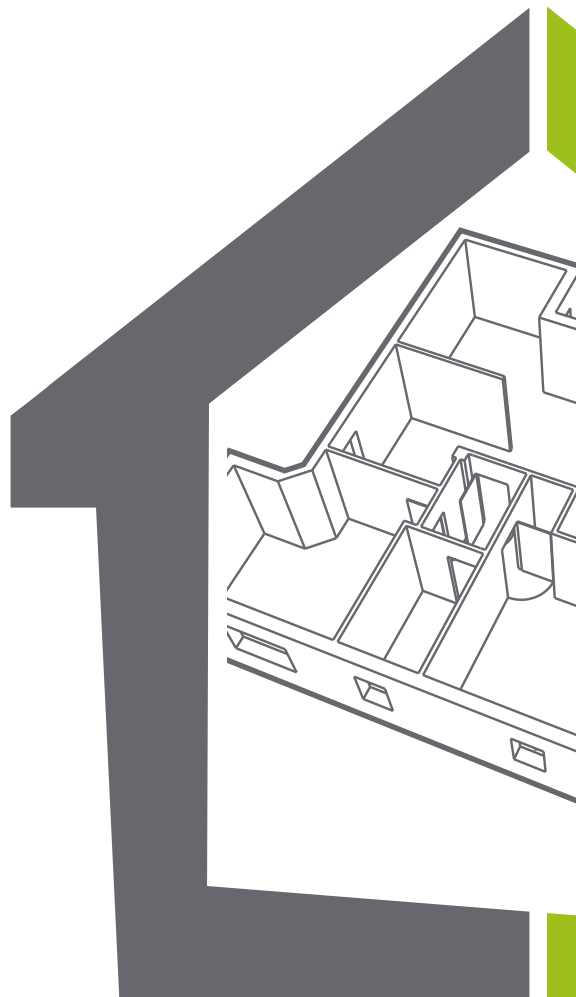
照明和应用场景



负荷管理



插座板



reddot design award
winner 2012



空调界面



Interfaced from **KNX** to

采暖通风空调系统

Mitsubishi Electric
Daikin
Panasonic
Fujitsu
Samsung
LG
Toshiba
Sanyo
...

其它协议

Airzone
Modbus
LonWorks
BACnet
...



遥控功能



HOUSE-IN-HAND KNX是一款苹果IPHONE操作系统和安卓设备应用软件，您可以在任何地方利用其对KNX设备（灯光、隐蔽、气候等）、视听设备（电视、音响、DVD）、可视对讲和IP温度（AXIS和MOBOTIX）进行实时控制



苹果IPHONE操作系统和安卓设备

无需额外硬件

安全和防侵入系统界面

IESS
ELMO
INIM
等等



音响

多房间音响系统安全界面

TUTONDO
TRIVUM
SONSOS
VIVALDI





Synchronicity 是按照 **KNX** 标准生产的一系列产品，专门用于酒店和家居管理。

包括2模圆形和方形墙盒式或3模墙盒式产品。

解决方案是融合eSuite软件管理工具和产品，以实现温度及采暖通风空调系统控制，照明和负荷管理（输入和输出模块，模拟/数字混合模块，调光器和电动窗帘模块），可视化和控制（触摸屏，掌上电脑）及通信（网关及其它协议）。

设计：Paolo Haigh Castiglioni

全部按 **KNX** 协议进行



Synchronicity

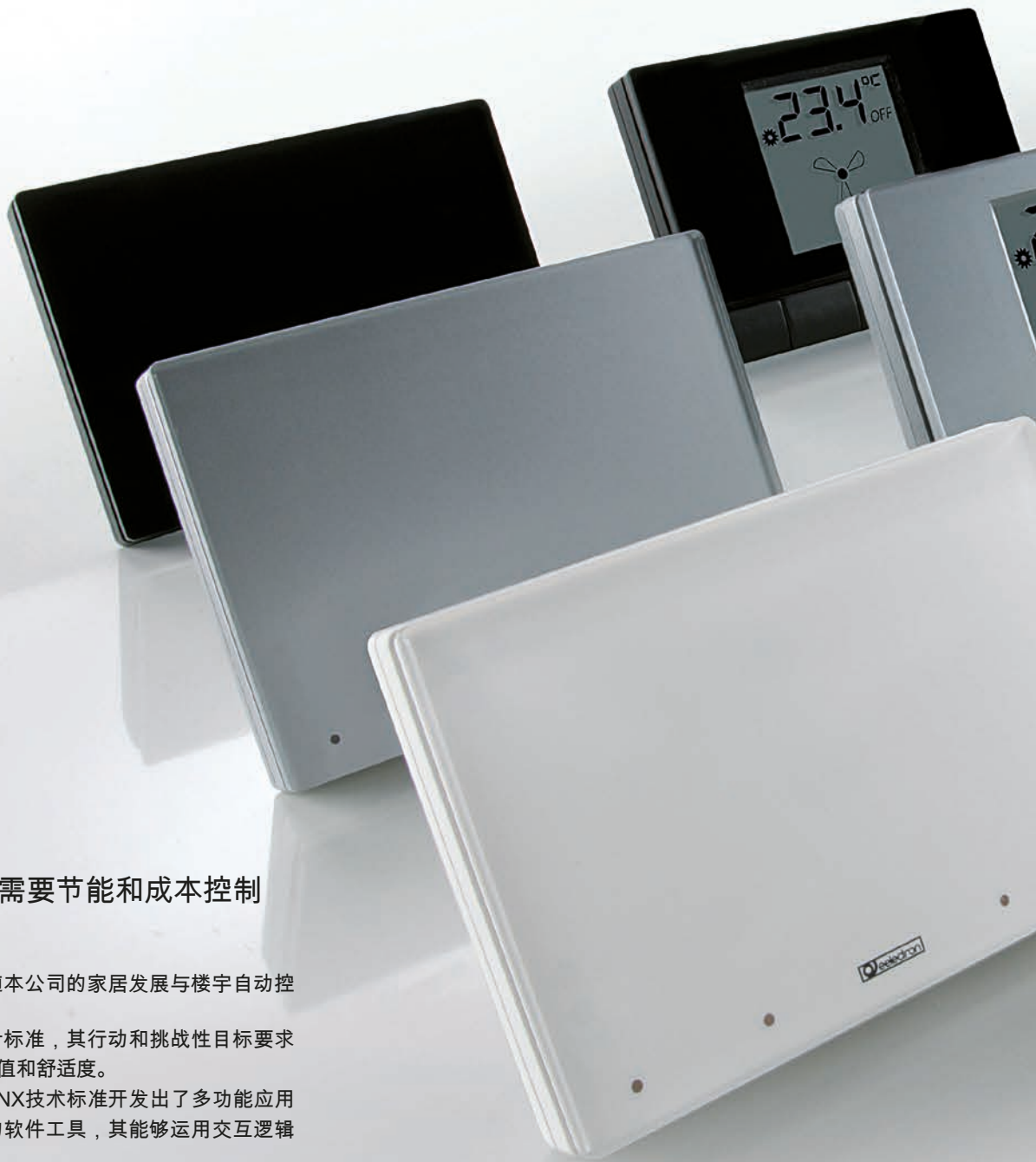
同步事件-同步色彩

酒店管理

安装在世界各地23,000多间酒店客房内

Synchronicity
酒店用品

执行器
楼宇用品



因为我们的日常生活需要节能和成本控制

建筑师、设计师和规划师追随本公司的家居发展与楼宇自动控制理念

环境需求正在改变着项目设计标准，其行动和挑战性目标要求努力为用户提供持久的经济价值和舒适度。

通过这种努力，本公司根据KNX技术标准开发出了多功能应用程序：一种开放式、可编程的软件工具，其能够运用交互逻辑结合到独立系统中。

本公司的解决方案得到了世界各地用户的广泛应用，其特点是结合了终端用户和专业人士需求的美观设计、高强性能和用户友好实用性。

- 楼宇自动控制
- 酒店管理
- 家居发展

解决方案亮点

- 采用全球标准
- 离散控制和智能化带来了极大的灵活性
- 仅使用一款配置软件
- 安装者和规划者只需掌握一种技术
- 便于维修
- 利用低压电源以保障安全
- 对各种通信媒体开放

因为我们想要居住在一个舒适惬意和绿色环保的世界

- 单独或多点照明控制
- 采暖和空调系统
- 电动窗帘和百叶控制
- 由用户而定的区域和功能管理
- 适应需要的高级应用场景
- 门禁控制
- 音频/视频系统集成
- 报警和视频监控

对讲机音频和音频/视频系统



我们在为客户提供什么？

集成

采暖通风空调系统
BMS系统
编制账单 (Fidelio等等)
灯光 (DMX、Dali等等)

居家和楼宇 自动控制

门禁控制
节能
温度控制
照明控制
自动控制
服务
外部区域控制
公用区域管理
特殊功能
(音乐/二氧化碳/电度表等)

监督

自动控制
登记/结账离开
家居和公用区域控制
预热功能
报警记录
运输记录
房间清洁

我们的酒店解决方案

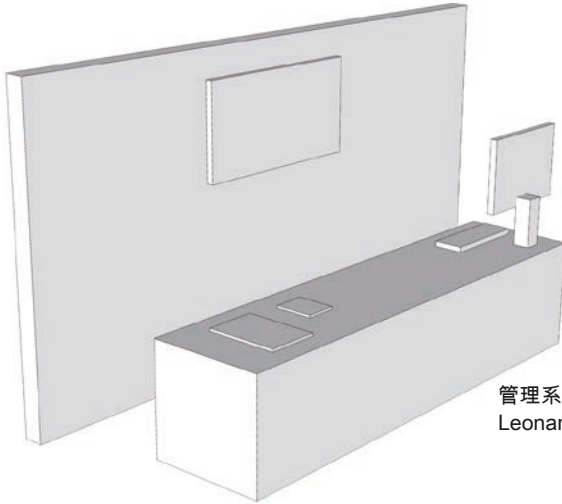
Electron将酒店视为一个综合整体系统，门禁控制和房间管理与公用区域和温度控制有关，也与硬件软件界面交互子系统相关。

采暖通风空调系统

前台
BMS

↓
Mitsubishi
Daikin
Toshiba
Sanyo
Tac
Siemens
ecc.

双向通信网关



应答机卡
应答机钥匙扣



eSuite软件



管理系统 (micros , Fidelio ,
Leonardo等) 接口

解码器



IP接口

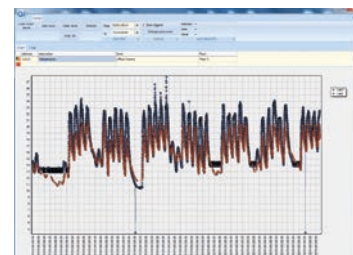
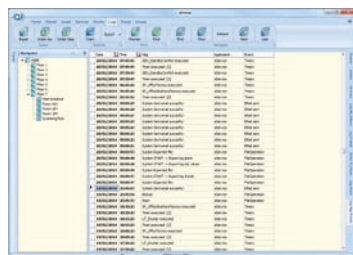
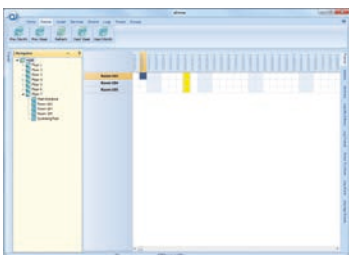
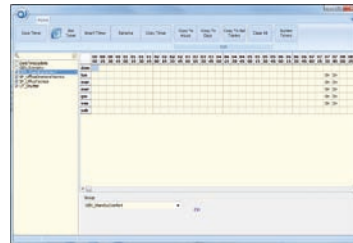
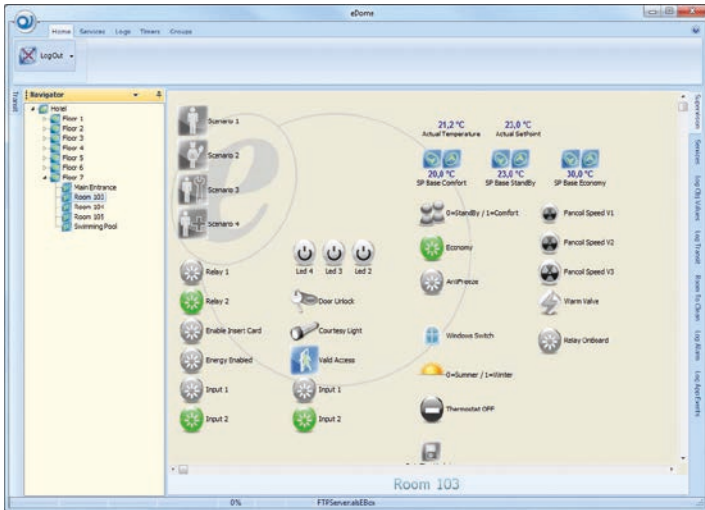


电源



eSuite SW Management

该款软件专门用于监控KNX安装、酒店管理和门禁控制，报警及公用设施。模块化、灵活化、升级化。



客房管理

客房 01

应答机架

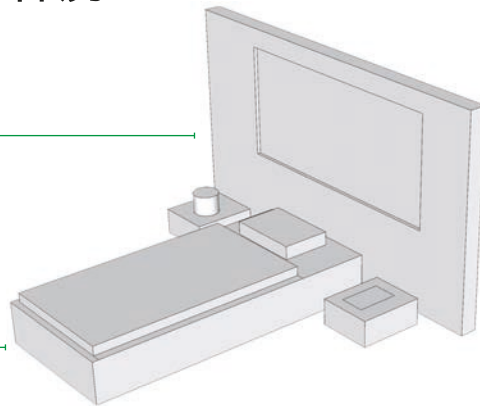


- 浴室报警
- 请勿打扰
- 开灯/熄灯
- 接通/切断负荷

应答机读出器



- 撞门；
- 请即打扫房
- 门锁控制
- 门控灯



恒温器



- 开/关通风盘管
- 窗户接触

客房 02

应答机架

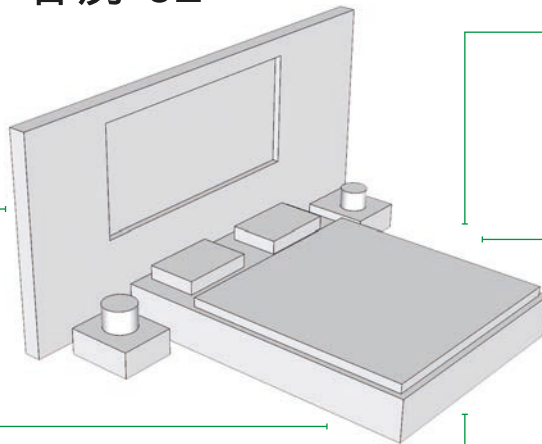


- 浴室报警
- 重新设置报警
- 开灯/熄灯
- 接通/切断负荷

应答机读出器



- 撞门
- 请即打扫房
- 门锁控制
- 门控灯



恒温器



- 电视插座控制
- 窗户接触

4输入/4输出通用



- 吧台控制
- 客房灯光
- 3级速度通风盘管

4输入/4输出通用



- 请勿打扰
- 服务电话

套房

应答机架

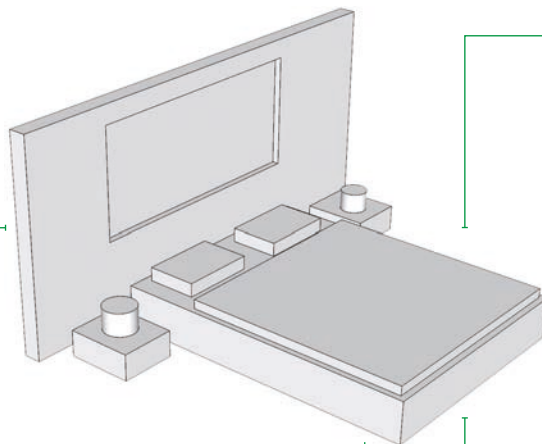


- 浴室报警 头面板
- 重新设置报警
- 开灯/熄灯
- 接通/切断负荷

应答机读出器



- 房门接触
- 房间收费状态
- 门锁控制
- 门控灯



床



8输入/8输出



- 灯光
- 吧台联系
- 快门管理
- 3级速度通风盘管
- 2/4管道系统
- 热水/冷水阀门
- 电视插座控制

温度调节

THERMOSTAT 1 IN / 1 OUT



可安装在墙盒内矩形或圆形2孔或3孔开关上。该款产品有多种颜色塑料外壳；用户可以单独订购玻璃外框，以便使恒温器与各种环境相配。恒温器采用大型LCD显示当前温度状态或设定点、风扇转速，夏季/冬季模式，以及4种工况。该装置配备了透明触点输入，可用于窗户传感器或其它装置，一台输出继电器用来控制通风盘管或区域阀门。恒温器还能配置与开/关输入模块一起使用，共同控制3级通风盘管速度。可供用户选择的控制元件包括两个增减设定点温度（当前设置）按钮，以及两个增减风扇转速或同时停转所有风扇的按钮。

订购代码

1输入/1输出恒温器-浅灰色	TM11A01KNX
1输入/1输出恒温器-灰黑色	TM11A11KNX
1输入/1输出恒温器-白色	TM11A21KNX

技术特点

尺寸

- 尺寸：(高×宽×深) 78毫米×110毫米×39.8毫米

安装方式

- 装在方形或圆形墙盒内

连接

- EIB/KNX母线连接端子最粗0.8平方毫米
- 输入螺纹夹，导线截面积最大1.5平方毫米
- 输出继电器螺纹夹，导线截面积最大1.5平方毫米

电源

- 从母线KNX21-30伏特母线架

功能输入

- 数量：1个开/关清洁触点
- 最大连接长度：10米绞股电缆
- 扫描电压Un=12伏特
- 通道闭合触点的扫描功率输入=1毫安
- 输出继电器规格
- 继电器触点容量：48伏安，1安培交流电

1输入/1输出测温探头



TM11BXXKNX测温探头是一款EIB/KNX产品。其能够安装在矩形或圆形2孔或3孔开关墙盒内。该款产品有多种颜色塑料外壳；用户可以单独订购玻璃外框，以便使测温探头与任何设计形式相配。测温探头采用大型LCD显示当前温度状态或设定点，风扇转速，供暖/指令模式，窗户和二氧化碳状态。该装置采用一个物体透明触点输入和一台常用输出继电器。可供用户选择的控制元件包括两个增减设定点温度按钮，一个通风盘管风扇转速调节按钮，以及一个手动状态（舒适度，备用）改变按钮。同时按下前两只按钮，还能改变有关二氧化碳参数设置。同时按下第三和第四个按钮，装置就发出1比特指令。

订购代码

1输入/1输出测温探头-浅灰色	TM11B01KNX
1输入/1输出测温探头-灰黑色	TM11B11KNX
1输入/1输出测温探头-白色	TM11B21KNX

技术特点

尺寸

- 尺寸：(高×宽×深) 78毫米×110毫米×39.8毫米

安装方式

- 装在方形或圆形墙盒内

连接

- EIB/KNX母线连接端子最粗0.8平方毫米
- 输入螺纹夹，导线截面积最大1.5平方毫米
- 输出继电器螺纹夹，导线截面积最大1.5平方毫米

电源

- 从母线KNX21-30伏特母线架

功能输入

- 数量：1个开/关清洁触点
- 最大连接长度：10米绞股电缆
- 扫描电压Un=12伏特
- 通道闭合触点的扫描功率输入=1毫安
- 输出继电器规格
- 继电器触点容量：48伏安，1安培交流电

1输入/1输出测温探头

TM11A系列玻璃板及支架



订购代码

银灰色	VTxxA01KNX
黑色	VTxxA11KNX
白色	VTxxA21KNX

带透明有机玻璃板的1输入/1输出恒温器



TM11A这款产品及透明有机玻璃板与装置颜色相同。与玻璃板款型功能特点一样。

订购代码

带透明有机玻璃板的1输入/1输出恒温器-浅灰色	TM11A09KNX
带透明有机玻璃板的1输入/1输出恒温器头-黑色	TM11A19KNX
带透明有机玻璃板的1输入/1输出恒温器-白色	TM11A29KNX

带透明有机玻璃板的1输入/1输出测温探头



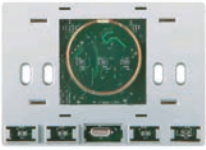
TM11B这款产品及透明有机玻璃板与装置颜色相同。与玻璃板款型功能特点一样

订购代码

带透明有机玻璃板的1输入/1输出测温探头-浅灰色	TM11B09KNX
带透明有机玻璃板的1输入/1输出测温探头-黑色	TM11B19KNX
带透明有机玻璃板的1输入/1输出测温探头-白色	TM11B29KNX

酒店系统和门禁控制

2输入/2输出应答机读出器



TR22AXXKNX应答机读出器是一款墙装式装置，适合于门禁控制应用。

该装置可应用于需要门禁控制应用的任何类型楼宇（酒店、医院、写字楼、停车场等）。该装置装有两个二进位输入（透明触点），可用于门状态控制或来自外部开关/触点（即窗户、浴室紧急报警等）的其它信号。应答机读出器还装有两台通用输出继电器，一般用于开门或打开室内的门控灯。该产品前侧装有四只LED，用来亮起四个图标，显示下列状态（例如，允许进入/不许进入；紧急求救；服务电话（清扫客房等）；客户状态（“有客”或“请勿打扰”））。LED和图标可根据其它报警或事件要求进行配置。应答机读出器能够在距离前侧最多30毫米处读出门禁卡或钥匙。

订购代码

2输入/2输出应答机读出器-浅灰色	TR22A01KNX
2输入/2输出应答机读出器-灰黑色	TR22A11KNX
2输入/2输出应答机读出器-白色	TR22A21KNX

技术特点

尺寸

- 尺寸：（高×宽×深）78毫米×110毫米×37毫米

安装方式

- 装在方形或圆形墙盒内

连接

- EIB/KNX总线连接端子最粗0.8平方毫米
- 输入和输出螺纹夹，导线截面积最大1.5平方毫米

电源

- 从母线KNX21-30伏特母线架
- 12-24伏特交流/直流辅助电源，最大值±10% 150毫安

控制元件

- 1只ETS编程红色LED
- 前部报警
- 1只LED：拒绝/允许进入
- 3只LED：自由配置

功能输入

- 2种个开/关清洁触点
- 最大连接长度：10米
- 输出继电器规格
- 继电器触点容量：24伏安，2安培交流电

门禁控制互感器

代码	DIN	电源	输出
PS00T10TRA	2	230伏特交流电源	12/24伏特交流电源10伏安
PS00T24TRA	3	230伏特交流电源	12/24伏特交流电源24伏安
PS00T40TRA	3	230伏特交流电源	12/24伏特交流电源40伏安

酒店系统和门禁控制

支撑玻璃板



TR22A系列玻璃板及支架

订购代码

支撑玻璃板-银灰色

VTxxA02KNX

支撑玻璃板-黑色

VTxxA12KNX

支撑玻璃板-白色

VTxxA22KNX

包括代码玻璃颜色。

带透明有机玻璃板的1输入/1输出应答机读出器



TR22A这款产品及透明有机玻璃板与装置颜色相同。与玻璃板款型功能特点一样。

订购代码

带透明有机玻璃板的1输入/1输出应答机读出器-浅灰色

TR22A09KNX

带透明有机玻璃板的1输入/1输出应答机读出器-黑色

TR22A19KNX

带透明有机玻璃板的1输入/1输出应答机读出器-白色

TR22A29KNX

带门铃的2输入/2输出应答机读出器



TR32AX9KNX应答机读出器是一款墙装式装置，适合于门禁控制应用。

该装置可应用于需要门禁控制应用的任何类型楼宇（酒店、医院、写字楼、停车场等）。该装置装有两个二进位输入（透明触点），可用于门状态控制或来自外部开关/触点（即窗户、浴室紧急报警等）的其它信号。应答机读出器还装有两台通用输出继电器，一般用于开门或打开室内的门控灯。该产品前侧装有四只LED，用来亮起四个图标，显示下列状态（例如，允许进入/不许进入；紧急求救；服务电话（清扫客房等）；客户状态（“有客”或“请勿打扰”））。LED和图标可根据其它报警或事件要求进行配置。应答机读出器能够在距离前侧最多30毫米处读出门禁卡或钥匙。

订购代码

2输入/2输出应答机读出器-浅灰色

TR32A09KNX

2输入/2输出应答机读出器-灰黑色

TR32A19KNX

2输入/2输出应答机读出器-白色

TR32A29KNX

技术特点

尺寸

- 尺寸：（高×宽×深）78毫米×110毫米×37毫米

安装方式

- 装在方形或圆形墙盒内

连接

- EIB/KNX母线连接端子最粗0.8平方毫米

- 输入和输出螺纹夹，导线截面积最大1.5平方毫米

电源

- 从母线KNX21-30伏特母线架

- 12-24伏特交流/直流辅助电源，最大值±10% 150毫安

控制元件

- 1只ETS编程红色LED

- 前部报警

- 1只LED：拒绝/允许进入

- 3只LED：自由配置

输入规格

- 每个通道闭合触点扫描功率=1毫安

- 输出继电器规格

- 继电器触点容量：24伏安，2安培交流电

- 1个ETS编程按钮

门禁控制互感器

代码	DIN	电源	输出
PS00T10TRA	2	230伏特交流电源	12/24伏特交流电源10伏安
PS00T24TRA	3	230伏特交流电源	12/24伏特交流电源24伏安
PS00T40TRA	3	230伏特交流电源	12/24伏特交流电源40伏安

外部2输入/2输出应答机读出器



TR22AX9KNX应答机读出器是一款EIB/KNX墙装式装置，适合于门禁控制应用。

该装置可应用于需要门禁控制应用的任何类型楼宇（酒店、医院、写字楼、停车场等）。该装置装有两个二进位输入（透明触点），可用于门状态控制或来自外部开关/触点（即窗户、浴室紧急报警等）的其它信号。应答机读出器还装有两台通用输出继电器，一般用于开门或打开室内的门控灯。该产品前侧装有四只LED，用来亮起四个图标，显示下列状态（例如，允许进入/不许进入；紧急求救；服务电话（清扫客房等）；客户状态（“有客”或“请勿打扰”））。LED和图标可根据其它报警或事件要求进行配置。应答机读出器能够在距离前侧最多30毫米处读出门禁卡或钥匙。IP保护42。

订购代码

外部2输入/2输出应答机读出器

TR22A11KNX-EXT

技术特点

尺寸

- 尺寸：（高×宽×深）78毫米×110毫米×37毫米

安装方式

- 装在方形或圆形墙盒内

连接

- EIB/KNX母线连接端子最粗0.8平方毫米
- 输入和输出螺纹夹，导线截面积最大1.5平方毫米

特点

- 1只ETS编程红色LED
- 前部报警
- 1只LED：拒绝/允许进入
- 3只LED：自由配置

输入规格

- 2种开/关清洁触点
- 连接电缆最大长度：10米
- 内部产生的扫描电压 $U_n=12$ 伏特
- 每个通道闭合触点扫描功率=1毫安
- 输出继电器规格
- 继电器触点容量：24伏安，2安培交流电

控制元件

- 1个ETS编程按钮

门禁控制互感器

代码	DIN	电源	输出
PS00T10TRA	2	230伏特交流电源	12/24伏特交流电源10伏安
PS00T24TRA	3	230伏特交流电源	12/24伏特交流电源24伏安
PS00T40TRA	3	230伏特交流电源	12/24伏特交流电源40伏安

外部2输入/2输出应答机读出器透明有机玻璃板

TR22A11KNX-EXT透明有机玻璃板

订购代码

外部2输入/2输出应答机读出器透明有机玻璃板-黑色

PX15A14ACC

外部2输入/2输出应答机读出器透明有机玻璃板-白色

PX10A24ACC

同步定制

可以根据指令要求定制TR22A和TH22A框罩（玻璃或透明有机玻璃）（例如，酒店标志，客房号等等）。



图标



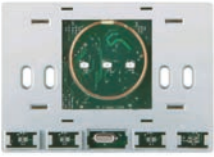
酒店标志



客房号

酒店系统和门禁控制

2输入/2输出应答机读出器



TH22A应答机读出器是一款EIB/KNX墙装式装置，适合于门禁控制应用。

该装置可应用于探测和监控客房内的顾客或酒店服务员。该装置装有两个二进位输入（透明触点），可用于门状态控制或来自外部开关/触点（即窗户、浴室紧急报警等）的其它信号。应答机支架前面有一只蓝色指示灯，帮助客人向应答机内插入门禁卡。取下门禁卡，经过编程设置时间后，所有客房服务关闭以节省电能。

订购代码

2输入/2输出应答机架-浅灰色

TH22A01KNX

2输入/2输出应答机架-灰黑色

TH22A11KNX

2输入/2输出应答机架-白色

TH22A21KNX

技术特点

尺寸

- 尺寸：（高×宽×深）78毫米×110毫米×37毫米

安装方式

- 装在方形或圆形墙盒内

连接

- EIB/KNX母线连接端子最粗0.8平方毫米
- 输入和输出螺纹夹，导线截面积最大1.5平方毫米

电源

- 从母线KNX21-30伏特母线架
- 12-24伏特交流/直流辅助电源，最大值±10% 150毫安

输入规格

- 2种开/关清洁触点
- 连接电缆最大长度：10米

输出继电器规格

- 继电器触点容量：24伏安，2安培交流电

控制元件

- 1只蓝色导向灯
- 1个ETS编程按钮

门禁控制互感器

代码	DIN	电源	输出
PS00T10TRA	2	230伏特交流电源	12/24伏特交流电源10伏安
PS00T24TRA	3	230伏特交流电源	12/24伏特交流电源24伏安
PS00T40TRA	3	230伏特交流电源	12/24伏特交流电源40伏安

支撑玻璃板

TH22A系列玻璃板及支架



订购代码

支撑玻璃板-银灰色

VTxxA03KNX

支撑玻璃板-黑色

VTxxA13KNX

支撑玻璃板-白色

VTxxA23KNX

带透明有机玻璃板的1输入/1输出应答机读出器

TH22A这款产品及透明有机玻璃板与装置颜色相同。与玻璃板款型功能特点一样。



订购代码

带透明有机玻璃板的2输入/2输出应答机读出器-浅灰色

TH22A09KNX

带透明有机玻璃板的2输入/2输出应答机读出器-黑色

TH22A19KNX

带透明有机玻璃板的2输入/2输出应答机读出器-白色

TH22A29KNX

应答机读出器



门禁卡解码器应一台电子标签写下/读出装置。该装置装在一个由3个组件组成的台式容器内，配有一个USA接口兼电源接口。该装置装有一台具有写下和读出功能的驱动器。

订购代码
应答机读出器

TE00A01KNX

技术特点

尺寸

- 高×宽×深：78毫米×142毫米×107毫米

安装方式

- 装在桌子上

连接

- A型USB连接器

电源

- 从电脑USB端口连接：5伏特-150毫安

通信

- USB 1.1

报警

- 蓝色指示灯显示运行过程

ESUITE软件



eSuite软件专门用于酒店管理，监控KNX及门禁控制和报警环境。管理软件与其它软件相连。客户远程管理通过互联网或以太网实现。还可提供硬件版软件包。

订购代码

连接客房/区域eSuite软件许可证

客房/区域eSuite软件包5 (最多200间客房/区域)

eSuite新增客户

eSuite与管理系统接口

电脑内置eSuite-10客房-全部-2客户

电脑内置eSuite-25客房-全部-2客户

电脑内置eSuite-40客房-全部-2客户

电脑内置eSuite-100客房-全部-2客户

电脑内置eSuite-150客房-全部-2客户

电脑内置eSuite-200客房-全部-2客户

升级机架电脑

SW00D01KNX

SW00D02KNX

SW00D03KNX

SW00D04KNX

SW01D05KNX

SW02D05KNX

SW03D05KNX

SW04D05KNX

SW05D05KNX

SW06D05KNX

SW07D05KNX

技术特点

- 安装的许可证许可的客房/公用区域数量
- 安装的许可证许可的客户工作站
- 不受限制的特权
- 运用KNX定时事件功能

生成KNX对象分组

- 根据ETS KNX自动备份数据自动输入对象可自动备份数据
- 利用过滤器搜索事件记录
- 将数据输出至CSY文件/XLS/DOC
- 利用Faloon资料库连接母线
- 可进行PMS连接

应答机门禁卡和钥匙扣



订购代码

应答机空白卡-50个

应答机空白卡-250个

应答机钥匙扣-50个

CD00A02TRC

CD00A03TRC

CD00B02TRC

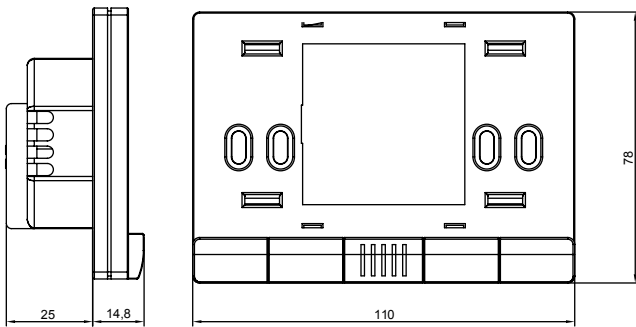
门禁卡尺寸和特点

- 符合ISO7810 (85.6毫米×54毫米×0.76毫米)
- 可在(按客户要求)两面绢印
- 双技术产品(可按客户要求采用电子标签技术和磁条技术)

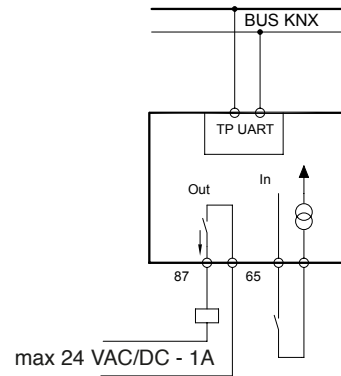
钥匙链尺寸和特点

- 尺寸和材料“ABS”，38毫米×34毫米×6毫米
- 频率：125千赫兹
- 温度：-10°C~50°C

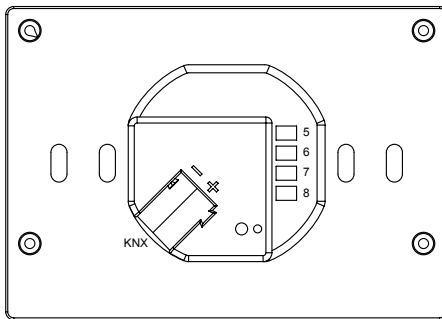
恒温器和测温探头



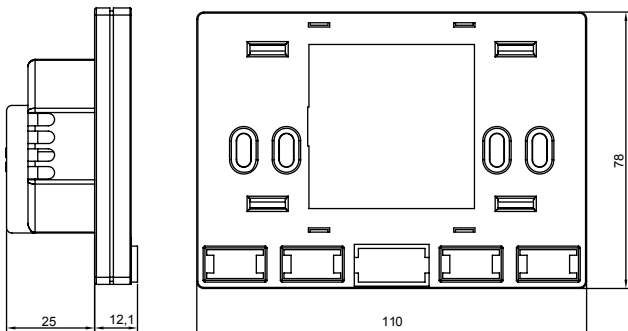
TM11A01KNX - TM11A11KNX - TM11A21KNX
TM11B01KNX - TM11B11KNX - TM11B21KNX



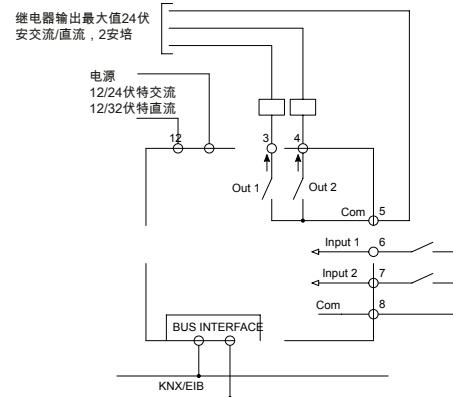
TM11A01KNX - TM11A11KNX - TM11A21KNX



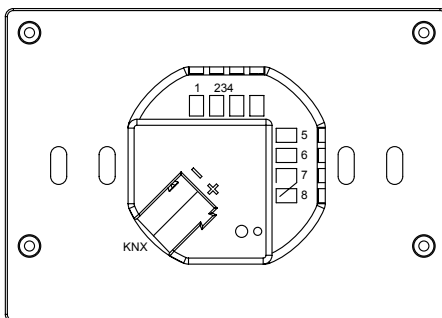
应答机读出器和应答机架



TR22A01KNX - TR22A11KNX - TR22A21KNX
TH22A01KNX - TH22A11KNX - TH22A21KNX



TR22A01KNX - TR22A11KNX - TR22A21KNX
TH22A01KNX - TH22A11KNX - TH22A21KNX



颜色范围

透明有机玻璃颜色范围



应答机读出器
白色 TR22A29KNX



应答机架
白色 TH22A29KNX



恒温器
白色 TM11A29KNX



应答机读出器
银灰色 TR22A09KNX



应答机架
银灰 TH22A09KNX



恒温器
银灰色 TM11A09KNX



应答机读出器
黑色 TR22A19KNX



应答机架
黑色 TH22A19KNX



恒温器
黑色 TM11A19KNX



测温探头
白色 TM11B29KNX



测温探头
银灰色 TM11B09KNX



测温探头
黑色 TM11B19KNX

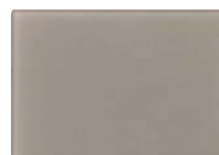
玻璃颜色范围



玻璃 VT12 乳白色



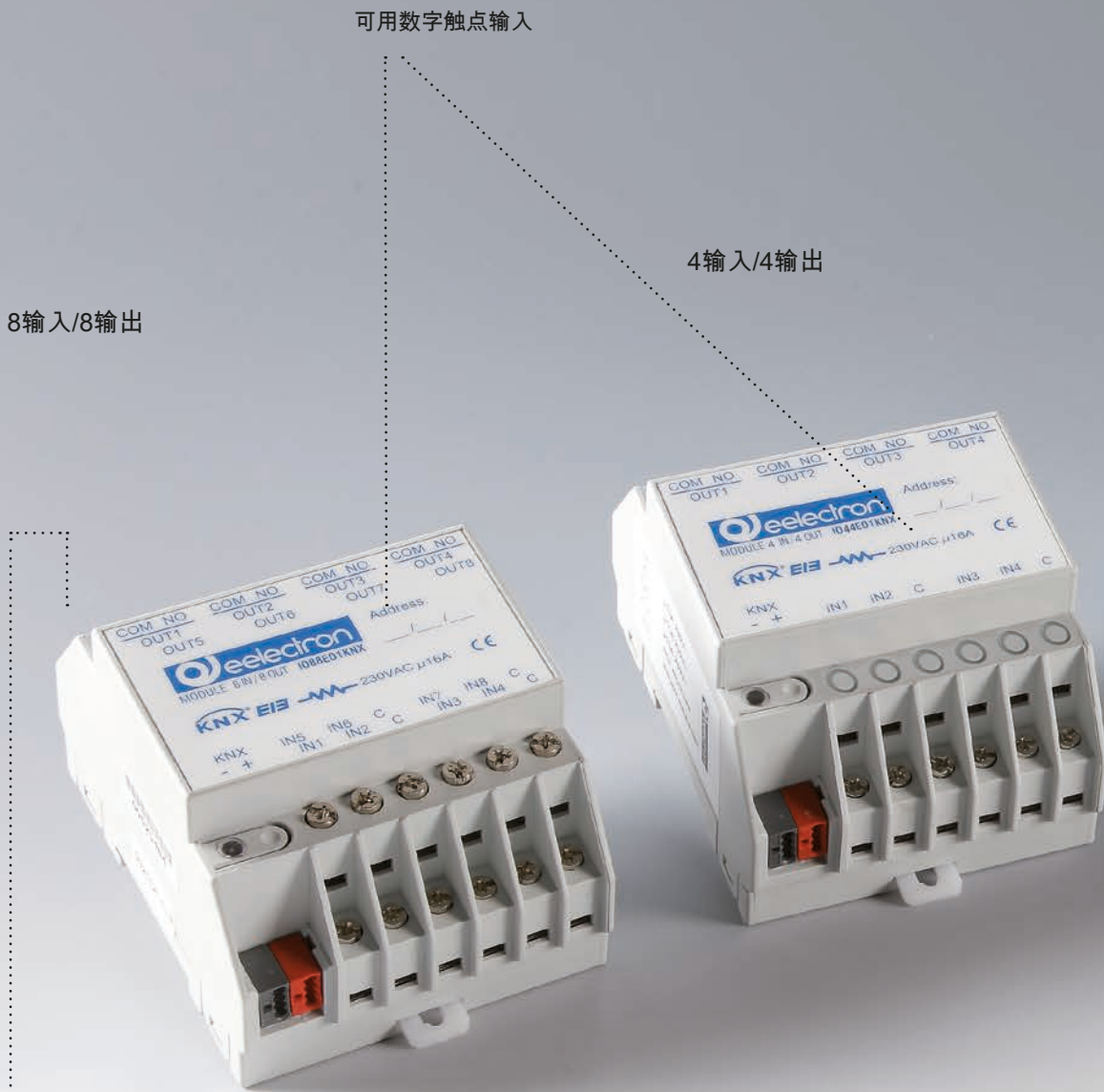
玻璃 VT15 黑色



玻璃 VT23 铁红色



玻璃 VT24 金黄色



8输入/8输出

可用数字触点输入

4输入/4输出

紧凑尺寸-4模

IO88E01KNX - IO44E01KNX

- 可独立配置灯光每个输出
- 开/关或连续转换 (PWM) 整流管
- 卷帘和电动窗帘电机减速器
- 3速风机 , 2/4管道系统通风盘管执行器

配置范围 :

- 8 只灯光
- 4 只灯光-2个电动窗帘
- 4个电动窗帘
- 8 只常规开关

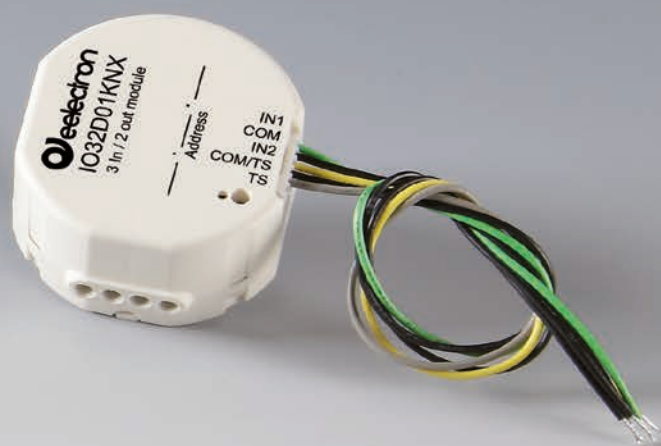
KNX® 执行器

执行器、调光器、存在感应器、系统部件

4模拟输入或4/8数字输入-4 LED输出组件墙盒开关



3输入-2数字-1模拟/2输出组件-带IR接收器



AD84A02KNX

- 4 数字输入可连接干接点输入设备
- 能够驱动LED模拟电路控制板或开关的4 LED低压输出通道
- 4路模拟/数字输入可连接干接点输入或连接温度探头

配置范围：

- 8 输入开关接口-4 LED输出
- 2个温度探头-6开关-4 LED输出
- 4个温度探头-4开关-4 LED输出
- 2 恒温器传感器-2传感器-4 LED输出-4开关

IO32D01KNX

- 1 个测温探头模拟输入
- 2 个8安培灯光 (2)、电动窗帘 (1)、阀门 (开/关或PWM) 继电器输出
- 2 个数字输入
- IR 接收器连接

配置范围：

- 2 只灯光-1恒温器-2开关
- 2 只光阀-1恒温器-2开关
- 1 -1恒温器-2上下开关
- 1 只灯光-1只光阀-2开关-1恒温器
- 2 只灯光-2开关-1 IR接收器
- 1 -2开关-1 IR接收器

竞争压力山大？



Kombat

4/8/12 output universal actuators

增值解决方案的一流质量产品

执行器-接口-传感器KNX

2输入-2输出LED按钮接口/4输入-4输出LED按钮接口



该产品专门用于2或4输入通道的干触点接口，诸如传感器，按钮和2或4低压/低电流输出通道，以驱动LED信号指示灯。

多数普通应用可以配置输入：执行器、调光器、快门和应用场景。

订购代码

2输入-2输出LED按钮接口

IO22C02KNX

4输入-4输出LED按钮接口

IO44C02KNX

技术特点

尺寸

·高×宽×深：43毫米×36毫米×17毫米

安装方式

·装在各种标准引线盒内：2-3，矩形和圆形

连接

·母线：2只母线连接端子，最大导线截面积：0.8平方毫米

·输入和输出：12针插塞式连接器采用0.2平方毫米

电源

·从KNX母线21-30伏特安全特低压直流电源，
电流消耗<10毫安

特殊输入

·2或4个干触点数字输入s

·最大长度：10米绞股电缆

特殊输出

·2/4输出驱动LED-每个输出最大0.5毫安

3输入/2输出墙装式模块

IO32D01KNX组件包括：2数字输入；1模拟输入；2继电器输出（双稳态）。数字输入设计与零电势触点连接，可以与传感器、常规按钮等相连；这些组件可用于开/关指令、调光、快门控制、情景回忆和控制，以及3个对象排序。模拟输入能够管理一只测温探头（开/关阈值）或一台恒温器，以控制加热和冷却设备、阀、2/4管道通风盘管等等。模拟输入能替代温度传感器管理红外接收器（IRX），通过母线向带有开/关指令、情景、2个对象排序、调光器和快门的红外遥控器（IRC）8个通道输入。输出包括定时继电器转换功能、楼梯功能、情景回忆功能、锁定或逻辑功能。

订购代码

3输入-2输出墙装式模块

IO32D01KNX

技术特点

尺寸

·52毫米×28毫米，重量：大约50克

电源

·通过母线EIB/KNX电缆

·电压：21-30伏特直流电

·电流消耗：EIB/KNX<10毫安

数字输入

·零电势触点（干触点）

·连接电缆最大长度：≤30米（绞股电缆）

·电压扫描：3.3伏特直流电（内部产生）

·1800毫米长AWG24电缆

测温探头模拟输入

·NTC测温探头Eelectron代码

·TS01A01ACC（-20°C~+100°C）

·TS01B01ACC（-50°C~+60°C）

·连接电缆最大长度：≤20米（绞股电缆）

红外接收器（IRX）模拟输入

·必须使用下面这些配件：

·IR01A01ACC（包括红外接收器电缆和连接器）

·RC80A01IRC（8通道红外控制器）

输出

·10安培cos 1-230伏特交流电

·230伏特交流电时最大电容量：21μF，5000周波

·白炽灯最大负荷：1500瓦，25000周波

·荧光灯最大负荷：550瓦，50000周波

·气体放电灯最大负荷：200瓦，25000周波

8输入-4 LED输出墙装式模块

AD84A02KNX组件包括连接干净触点的4个数字输入，连接干净触点或温度传感器的4个模拟或数字输入，以及4个LED输出。数字输入能够连接传感器、床柜按钮等；4个低压/低电流输出通道驱动LED信号指示灯。输入5-8设定为模拟输入，能驱动2只测温探头（开/关阈值）和2台恒温器，以控制加热和冷却设备、阀及2/4管道通风盘管。

订购代码

8输入-4 LED墙装式模块

AD84A02KNX

技术特点

尺寸

·高×宽×深：43毫米×36毫米×24毫米

12通道可配置为：

·[01+04]4数字输入（干净触点）

·[05+08]4数字或模拟输入（干净触点或测温探头）

·[09+12]4数字输出（LED输出）

数字输入-主要特点

·用于干净触点的8通道[01+08]

·绞股电缆最大长度：30米-输入[01+04]

·绞股电缆最大长度：10米-输入[05+08]

·0.2平方毫米18厘米长导线连接-输入[05+08]

·盲板和快门控制

·应用场景

模拟输入-主要特点

·4通道[05+08]可配置为温度传感器，Eelectron NTC传感器（代码TS01A01ACC和TS01B01ACC）

·2通道[05+06]可配置为恒温器

数字输出-主要特点

·4输出驱动LED 0.3毫安/通道

·与LED Eelectron同时使用（代码LD00A01ACC和LD00A11ACC）

·0.2平方毫米18厘米长导线连接-输入[01+04]

加热和冷却模式

·采暖通风空调模式或设定指令

·通过母线修改设定

·2点开/关和PWM控制算法

·3级速度通风盘管控制

·窗户打开探测关模式



RC01A01IRC
IRC Device



IR00A01ACC
IRX Cabling



TS01A01ACC
Temperature probe



TS01B01ACC
External
temperature probe



TS01A01ACC
Temperature probe



TS01B01ACC
External
temperature probe

执行器-接口-节能传感器KNX

4/8输出通用模块



DIN RAIL 4/8输出组件BO04A01KNX-BO08A01KNX是一款适用于任何接口负荷（例如，灯）应用场合的EIB/KNX DIN导轨安装装置。

该装置带有4或8个输出，可以配置为：

- 每个输出可独立配置，用于负荷控制。
- 每个输出可独立配置为开/关或连续转换（PWM）整流管（螺线管执行器）。
- 输出可成对配置，用于管理卷帘和盲板；多达2个通道（通道A和B）。
- 输出可成对配置，用于管理电机减速器或3点控制电磁阀或通风格栅；多达2或4个通道（通道A和B）。
- 3级电机转速2/4管道系统加热/冷却通风盘管执行器（使用继电器1~5），仅用于BO08A01KNX。该装置设计安装在DIN导轨上。

订购代码

4输出通用模块

8输出通用模块

技术特点

尺寸

- 高×宽×深：72毫米×90毫米×58毫米

安装方式

- 4组件DIN

连接

- 输出：每个通道2只螺纹连接器，最大4平方毫米

BO04A01KNX

BO08A01KNX

电源

- 从KNX母线21-30伏特安全特低压直流电

特点-继电器输出

- 电阻最大：16安培
- 白炽灯：最大10安培
- 电机和电机减速器：最大10安培
- 荧光照明互感器：最大4安培
- 荧光灯电容量：（最大140μF），最大3安培（700瓦）



12输出通用模块



DIN RAIL 12输出组件BO12A01KNX是一款16安培执行器，用于控制多达12个独立负荷/灯，控制多达6个带有机械端定位的独立盲板/卷帘。该装置设计安装在DIN导轨上。

订购代码

12输出通用模块

技术特点

尺寸

- 高×宽×深：90毫米×159毫米×58毫米

安装方式

- 9组件DIN

电源

- 从KNX母线21-32伏特安全特低压直流电
- 电流消耗<10毫安

BO12A01KNX

特点-继电器输出

- 电阻最大：最大16安培
- 白炽灯：最大10安培
- 电机和电机减速器：最大10安培
- 荧光照明互感器：最大4安培
- 荧光灯电容量：（最大140μF），最大3安培（700瓦）

4输入-4输出C负荷通用模块



DIN RAIL 4输入/4输出组件IO44B02KNX-C是一款适用于任何应用类型接口指令（例如，按钮）或负荷（例如，灯）的EIB/KNX DIN导轨安装装置。

该装置配备了4个二进位输入（干净触点）和适用于电容式负荷（-C代码）的4个继电器输出。输入可以配置为常规转换装置，例如，按钮、开关和浮动触点，以实现脉冲边缘评价（如上升或下降，触发等）转换功能。输入可配置为输出通道，以驱动模拟控制监控面板内的LED。输入可以用作开关、调光、快门控制、应用场景；输出包括转换功能、应用场景和逻辑功能。

输出可用作连锁通道；此项功能可用来驱动2管道/3级速度或4管道/2级速度通风盘管。装置设计安装在DIN导轨上。

订购代码

4输入-4输出C负荷通用模块

技术特点

尺寸

- 高×宽×深：72毫米×90毫米×58毫米
- 安装宽度：4DIN组件（1SU=18毫米）

连接

- 母线，母线连接端子，导线最大截面积0.8平方毫米
- 输出：每个通道2只螺纹连接器，最大截面积4平方毫米
- 输入：每2个输入3只连接器，最大截面积4平方毫米

电源

- 从KNX母线21-32伏特安全特低压直流电

IO44B02KNX-C

特点

- 4个干净触点二进位输入
- 绞股电缆最大长度：30米
- 特点-继电器输出
- 电阻最大：最大16安培
- 白炽灯：最大10安培
- 电机和电机减速器：最大10安培
- 荧光照明互感器：最大6安培
- 荧光灯电容量：（最大140μF）（最大700瓦）

8输入-8输出C负荷通用模块



DIN RAIL 8输入/8输出组件IO88B02KNX-C是一款适用于任何应用类型接口指令（例如，按钮）或负荷（例如，灯）的EIB/KNX DIN导轨安装装置。

该装置配备了8个二进位输入（干净触点）和8个继电器输出。输入可以配置为常规转换装置，例如，按钮、开关和浮动触点，以实现脉冲边缘评价（如上升或下降，触发等）转换功能。输入可配置为输出通道，以驱动模拟控制监控面板内的LED。

输入可以用作开关、调光、快门控制、应用场景；输出包括转换功能、应用场景和逻辑功能。

继电器5~8配备了人工指令，能够实现人工转换。

装置设计安装在DIN导轨上。

订购代码

8输入-8输出C负荷通用模块

IO88B02KNX-C

技术特点

尺寸

- 高×宽×深：72毫米×90毫米×58毫米
- 安装宽度：4 DIN组件（1SU=18毫米）

安装方式

- 母线，2只母线连接端子，导线最大截面积0.8平方毫米
- 输出：每个通道2只螺纹连接器，最大截面积4平方毫米
- 输入：每2个输入3只连接器，最大截面积4平方毫米

电源

- 从KNX母线21-32伏特安全特低压直流电

特点

- 8个干净触点二进位输入
- 绞股电缆最大长度：30米
- 特点-继电器输出
- 电阻最大：最大16安培
- 白炽灯：最大10安培
- 电机和电机减速器：最大10安培
- 荧光照明互感器：最大6安培
- 荧光灯电容量：（最大140μF），最大700瓦

4输入/4输出-8输入/8输出多功能模块



产品IO44E01KNX和IO88E01KNX是一款适用于任何应用类型接口指令（例如，按钮）或负荷（例如，灯）的EIB/KNX DIN导轨安装装置。该装置配备了4或8个二进位输入（干净触点）和4或8个继电器输出。输入可与常规转换装置（例如，按钮、开关、浮动触点）连接，以实现脉冲边缘评价（如上升或下降，触发等）转换功能。输入可以用作开关、调光、快门控制、应用场景；输出包括转换功能、应用场景和控制逻辑功能。

订购代码

4输入/4输出多功能模块

8输入/8输出多功能模块

IO44E01KNX

IO88E01KNX

技术特点

尺寸

- 宽×高×深：72毫米×90毫米×58毫米
- 安装宽度：4（1SU=18毫米）

安装方式

- 母线，2只母线连接端子，导线最大截面积0.8平方毫米
- 输出：每个通道2只螺纹连接器，最大截面积4平方毫米
- 输入：每2个输入3只连接器，最大截面积4平方毫米

电源

- 从KNX母线21-32伏特安全特低压直流电

特点

- 4或8个干净触点二进位输入
- 绞股电缆最大长度：30米

特点-继电器输出

- 电阻负荷：最大16安培-230伏特交流电
- 白炽灯：最大10安培
- 电机：最大10安培
- 荧光照明互感器：最大2安培
- 荧光灯：通常使用外部计数器

3×300瓦调光器模块



3通道调光器组件设计用于驱动带有KNX母线的可调光照明设备，调低230伏特白炽灯和卤素灯负荷。该产品能控制一个（900瓦）、两个（600+300瓦）或三个（3×300瓦）独立照明电路。该装置设计安装在导轨上。

订购代码

3×300瓦调光器模块

DM03B02KNX

技术特点

尺寸

- 高×宽×深：85毫米×105毫米×60毫米

安装方式

- 宽度6组件DIN（18毫米）

连接

- 母线，2只母线连接端子，导线截面积0.8平方毫米
- 输出：每个通道2只插入式连接器，导线截面积0.75~2.5平方毫米

电源

- 从KNX母线230伏特/50-60赫兹电源

特殊输出

- 3个功率输出，具有以下特点
- 功率：20~300瓦输出，之间可能耦合
- 空载功率消耗5瓦

控制元件

- 1只按钮，用于设定亮度最大值或最小值
- 1只按钮，用于每个输出的手动控制

指示器

- 1只可编程ETS红色LED

执行器-接口-KNX系列存在感应器

1-10V 3路输出调光器



调光器通过1-10V接口控制照明电路，起到遥控调光器或电子镇流器的作用。该装置设计安装在DIN导轨上。

订购代码

1-10V 3路输出调光器

DM03C02KNX

技术特点

尺寸

• 高×宽×深：86毫米×72毫米×66毫米

安装方式

• 宽度4模DIN导轨安装

连接

• 总线：2芯总线连接端子，最大截面积0.8平方毫米

• 输出：2个螺纹端子连接强电输出，另2只端子连接1-10V输出，最大导线截面积2.5平方毫米。

电源

• 从KNX母线21-30伏特安全特低压直流电

继电器输出数

• 3个输出，具有以下特点

• 白炽灯230伏特，最大功率2300瓦

• 卤素灯功率2300瓦

• 装有电磁互感器的卤素灯1500伏安

• 装有电子互感器的1500瓦卤素灯

• 1000瓦电子镇流器

1/10伏特输出规格

• 3输出，最大50毫安

控制元件

• 1只可编程ETS按钮

• 1只按钮，用于设定亮度最大值或最小值

• 1只按钮，用于每个输出的手动控制

指示器

• 1只ETS可编程红色LED

• 3只输出状态LED

带KNX接口的80安培单相电度表



单相交流有功电度表，带有显示电度值的LCD背光显示，一个两种计费转换输入，直接连接80安培。测量瞬时功率数值（千瓦/千伏安），通过供电KNX母线接口传送计费1和计费2数值。

订购代码

带KNX接口的80安培单相电度表

PM10A01KNX

技术特点

尺寸

• 外壳-3组件DIN43880

• 安装在35毫米DIN导轨上，符合《低压开关设备和控制设备尺寸开关设备和控制设备成套装置中电气器件在机械支撑导轨上的准化安装（EN60715）》

• 深度：70毫米

• 有功电度参考标准-《电学计量设备(交流)，第1部分：一般要求试验和试验条件.测量设备(等级指数A,B和C)（EN50470-1-3）》
有功功率-输出脉冲《电测量设备(交流) 特殊要求：第23部分-
功电能(2和3级)的静态仪表（EN62053-23-31）》

功能性

• 单相2线连接

• 有功电度和无功电度计费T1或T2

电源

• 电源电压230伏特交流电

• 电压变化范围184-276伏特交流电

• 公称频率50赫兹

• 功率消耗（最大）8-0.6伏安瓦

过载

• 永久电压 $U_n=276$ 伏特/瞬时（1秒）电压300伏特

• 永久电流 $I_{max}=80$ 安培/瞬时（1毫秒）电流2400安培

精确度 $23\pm 1^\circ\text{C}$ ，参考公称值

• 有功电度和有功功率符合EN50470-3， $\pm 1\%$ （B）

• 无功电度和无功功率符合EN62053-23，有功电度和有功功率 $\pm 2\%$

测量输入

• 计费相/W-直接

• 电流范围（起始电流至最大电流）直接连接0.025 -80安培

• 频率：50赫兹

• 输入波形：正弦曲线

• 电度量最小电流（起始电流）25毫安

EN62053-31规定脉冲输出

• 有功电度和无功电度脉冲输出

• 脉冲数量1000imp/千瓦时

• 30 ± 2 毫秒脉冲周期

• 要求的最小功率5-230% ± 5 伏特交流

• 最大时序脉冲接通（最大230伏特交流/直流）90毫安

• 最大时序脉冲断开（泄漏电流最大230伏特交流/直流）1微安

光学接口

• 前部校准（精度控制）LED 1000imp/千瓦时

执行器-接口-节能传感器KNX

带KNX接口的三相电度表



三相交流有功电度表，带有显示电度值的LCD背光显示，一个两种计费转换输入，直接连接80安培。瞬时功率数值（千瓦/千伏安·小时），通过供电KNX母线接口传送计费1和计费2数值。

订购代码

带KNX接口三相电度表

PM30A01KNX

技术特点

主要特点

- 外壳-5 DIN43880DIN组件
- 安装在35毫米DIN导轨上，符合《低压开关设备和控制设备尺寸开关设备和控制设备成套装置中电气器件在机械支撑导轨上的准化安装（EN60715）》
- 深度：70毫米

参考标准

- 有功电度参考标准-《电学计量设备(交流)，第1部分：一般要求试验和试验条件.测量设备(等级指数A,B和C)（EN50470-1-3）》
- 无功功率-输出脉冲《电测量设备(交流) 特殊要求：第23部分- 功电能(2和3级)的静态仪表（EN62053-23-31）》
- 无功电度-输出脉冲符合EN 62053-23-31

功能性

- 3相4线连接
- 有功电度和无功电度计费2T1或T2

电源

- 电源电压230伏特交流电
- 电压变化范围184-276伏特交流电
- 公称频率50赫兹
- 功率消耗（最大）8-0.6伏安瓦

过载

- 相间永久电压Un= 480伏特
- 1秒：相间过载电压800伏特

- 永久带电相/零相过载电压276伏特
- 1秒：带电相/零相过载电压300伏特
- 永久电流Imax=80安培
- 瞬时（0.5秒）电流120安培
- 瞬时（10毫秒）电流2400安培

精确度23±1°C，参考公称值

- 有功电度和有功功率符合EN50470-3，±1%（B）1级
- 电度和无功功率符合EN62053-23，2级±2%

测量输入

- 计费相/零相-直接
- 电流范围（起始电流至最大电流）直接连接0.015-80安培
- 频率：50赫兹
- 输入波形：正弦曲线
- 电度计量最小电流（起始电流）15毫安

EN62053-31规定脉冲输出

- 有功电度和无功电度脉冲输出
- 脉冲数量500imp/千瓦时
- 30±2毫秒脉冲周期
- 要求的最小功率5-230%±5伏特交流

光学接口

- 前部校准（精度控制）LED 1000imp/千瓦时

KNX-DMX接口



KNX母线与DMX512母线接口。结合各种专用照明和特殊效果的楼宇自动控制装置。单向网关接收KNX母线和数据母线传至DMX512的电文。全部512个通道的应用场景可通过KNX分组地址配置和管理。

订购代码

KNX-DMX接口

IC00B01DMX

技术特点

尺寸

- 107毫米×75毫米×31毫米

安装方式

- 宽度，组件6DIN

工作温度

- -5 °C / 45 °C

控制元件

- 3×16电位计，分节器位置
- 1个按钮（用户），2只LED（用户）
- 1个KNX和LED 可编程按钮

KNX电源

- 20-32伏特直流电，150毫瓦

编程

- 使用USB端口

电源

- 9~30伏特直流电，100毫安，单独

KNX节能传感器-墙装式或壁挂式



节能传感器专门用于办公室、会议室、学校、医院等KNX设备。可以通过多达4种不同的工作模式。（1）标准半自动或全自动模式（切换）；（2）恒定调节亮度的半自动或全自动模式（调暗）；（3）从动模式；及（4）永久调节灯光模式（不依靠是否有人控制灯光）。设定了两个目标值（单位Lux）和一个固定参考值（单位%）。可利用通信对象修改目标值。软启动实现从参考值到设定照亮度。

更好调节环境温度的反射率。按钮激活采暖通风空调通道。

订购代码

KNX省电传感器-墙装式

PD00C01KNX

KNX省电传感器-壁挂式

PD00C02KNX

技术特点

尺寸

- 98毫米×50毫米，款型代码PD00C01KNX
- 80毫米×84.5毫米，款型代码PD00C02KNX

电源

- 24伏特直流电源接通EIB母线网络

探测区域

- 360°整圈

范围（直径），米

- 安装点4.00米
- 位移10.0米
- 移动接近6.0米

保护范围

- FM IP20/II级/EC
- 环境温度-25°C~+50°C



系统部件

160-320-640毫安电源



在160毫安、320毫安或640毫安最大线电流的导线上产生母线电压的电源。采用合成扼流圈断开电源电压与母线连接。与螺纹端子连接。安装在《工业用低压开关设备(EN50022)》DIN导轨上。通过母线端子连接。

订购代码

160毫安电源

PS00C01KNX

320毫安电源

PS00B02KNX

640毫安电源

PS00B03KNX

技术特点

尺寸

• 高×宽×深：90毫米×72毫米×58毫米，款型代码 PS00C01KNX和 PS00C02KNX

• 高×宽×深：90毫米×110毫米×58毫米，款型代码 PS00C03KNX

安装方式

• 宽度 (UM=18毫米)，4组件DIN (PS00C01KNX和 PS00C02KNX)

• 6组件DIN (PS00C03KNX)

连接

• 母线连接端子，导线最大截面积0.8平方毫米 方毫米

• 230伏特插件式端子电源，连接线最大截面积2.5平

电源

• 线电压：230伏特交流电源/50-60赫兹

输出电压

• 29±1伏特直流

输出电流/款型

• 最大值160毫安，320毫安和640毫安，带有短路保护

控制元件

• 1只重新设置输出功率开关

报告

• 1只绿色电源母线LED

• 1只红色过载报警LED

母线耦合器KNX



LC00A0KNX可用作母线耦合器，以连接导线与母线，或用作主耦合器来连接母线和主线。LC00A0KNX支撑长距离传送信息(250个字节)，还可通过前部按钮提供可配置的特殊功能，在调试/安装阶段或系统微调期间十分有用。

订购代码

母线耦合器KNX

LC00A01KNX

技术特点

尺寸

• 高×宽×深：80毫米×36毫米×58毫米

安装方式

• 2组件DIN

连接

• KNX/EIB母线端子用于连接主母线和分母线

电源

• 从KNX母线：21-32伏特安全特低压直流电源

控制元件

• 1只ETS可编程按钮

指示器

• 母线状态主LED绿灯灭表示主线故障，绿灯亮主线正常

• 母线状态主LED红灯灭表示手动重写

• 母线状态辅LED绿灯灭表示分线故障或断开，绿灯亮分线正常

• 主流量LED绿灯闪表示主线上有母线流量，绿灯灭表示主线无母线流量

• 辅流量LED绿灯闪表示分线上有母线流量，绿灯灭表示分线无母线流量

• 主流量LED红灯闪表示主线流量故障

• 辅流量LED红灯闪表示分线流量故障

• LED分组地址-分组电文选路-灭表示主线和分线不同；绿灯亮示过滤器台作用；绿灯和红灯亮表示全部选路；红灯亮表示阻断

• LED物理地址-物理选址电文选路-灭表示主线和分线不同；灯亮表示过滤器台作用；绿灯和黄灯亮表示全部选路；黄灯表示阻断

USB-IP路由器接口/KNX



这些装置帮助实现配有KNX母线系统的电脑和IP设备通信。

- KNX/BUS 1.1或1.2接口，用于直接连接您的电脑；

- KNX/IP接口，用于直接连接或通过局域网连接，以对KNX系统进行编程或监控；

- KNX/IP路由器，用于无连接传输和向若干台设备同时传输KNX电文。其还可用作编程接口KNX母线系统。

订购代码

KNX/BUS接口

IN00A02USB

KNX/IP接口

IN00A02IPI

KNX/IP路由器/KNX接口

IN00A01RIP

技术特点

尺寸

• 重量：100克；高×宽×深：90毫米×36毫米×65毫米

安装方式

• 宽度 (UM=18毫米)，2组件DIN

USB/KNX连接

• 母线带母线连接端子，导线最大截面积0.8平方毫米

• USB配型：B插座

接口IP-IP路由器/KNX连接

• 母线带母线连接端子，导线母线带母线连接端子，导线最大截面积0.8平方毫米

• 辅助电源：2线螺纹端子，最大截面积4平方毫米

• 网络RJ45局域网插孔

电源

• 从KNX母线21-30伏特安全特低压直流电源-300毫瓦

• 另外5伏特直流电源-200毫瓦通过USB向KNX/USB接口供电

KNX/USB接口

• KNX/IP接口用新增12/24伏特直流电源

• KNX/IP路由器用新增12/24伏特直流电源

指示器

• 1只绿色LED表示连通

• 1只黄色LED告知数据流量

配件



EIB/KNX母线电缆

用于各种“智能”楼宇应用设备。保证完全符合EIB/KNX通信规范，适合应用于通道内和灰泥下面的固定接线。

订购代码

双母线电缆2x2 x0.8卷100米长
双母线电缆2x2 x0.8卷500米长
双母线电缆2x2 x0.8卷1000米长
单母线电缆1x2 x0.8卷100米长
单母线电缆1x2 x0.8卷500米长
单母线电缆1x2 x0.8卷1000米长

CV00A01KNX
CV05A01KNX
CV10A01KNX
CV00A02KNX
CV05A02KNX
CV10A02KNX

技术特点

内层导线：

- 实心裸露铜线

连接：

- 1x2x0.80毫米或2x2x0.8毫米

介质：

- 低烟雾零卤素耐火混合剂

颜色：

- 红色、黑色或红色、黑色、黄色、白色

外层护套

- 低烟雾零卤素耐火混合剂

分类

- CEI20-11，M1级

参考标准

- IEC60332-1、IEC61034-1、IEC61034-2、IEC60754-和IEC60754-2

直径

- 5.20毫米±0.20

颜色

- 绿色 (RAL6018)

3伏特LED指示灯



20或60只装6伏特红/黑线蓝光或白光LED指示灯

订购代码

3伏特红/黑线蓝光LED指示灯-20只
3伏特红/黑线蓝光LED指示灯-60只
3伏特红/黑线白光LED指示灯-20只
3伏特红/黑线白光LED指示灯-60只

LD00A01ACC
LD00A02ACC
LD00A11ACC
LD00A12ACC

技术特点

尺寸

- 3毫米 x 4.3毫米 (宽X高)，3.85毫米 (半径)
- 电流：20毫安
- 反向电压：5伏特
- 照度：最小4000mcd-最大9000mcd

母线连接器



红/黑色EIB / KNX母线连接器，带直插式连接。可以将4对导线与KNX设备连接，还可用作分接端子。

订购代码

10只红黑/色盒装Wago连接器
500只红黑/色盒装Wago连接器

WG00A01ACC
WG00A02ACC

技术特点

- 22~18美标 (0.6~1毫米) 电缆
- EN检测到的电压：100伏特
- 额定电流：6安培
- 剥皮长度：5~6毫米
- 重量：1.6克
- 尺寸 (高X宽X深)：11.5 x 10 x 10毫米

如今，EIB/KNX技术标准在商业和家居楼宇控制领域应用最广，其涉及130家领先电子/装置制造商生产的10000多种设备，安装在全世界1200多万个网店。

KNX得到下列标准认可：

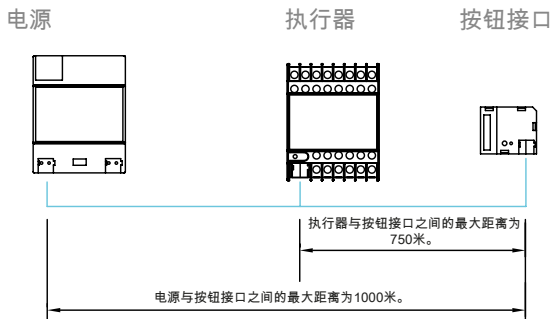
- 欧洲标准 (CENELEC EN50090 , CEN EN CEN13321-1和EN1332-2“KNXnet/IP”) ；
- 国际标准 (ISO/IEC14543-3) ；
- 中国标准 (GB/Z20965) ；
- 美国标准 (ANSI/ASHARE135) 。

更多信息详见Konnex网站www.konnex.org。

母线加长

KNX设备结构由区域、导线和设备构成。每条导线包括提供电压（29伏特安全特低压）的电源，最多可以连接64台设备。更多母线可以通过“母线/区域耦合器”实现与其它母线通信。为连通15条导线，需要划分一个共计包含960台设备的区域：最左可以与15个其它区域连通。

母线最大长度可以达到10000米（包括各部分导线之和），适配器与最远的设备之间或两台设备之间的最大距离为750米。



系统技术特性

系统数据

母线电缆

电缆类型

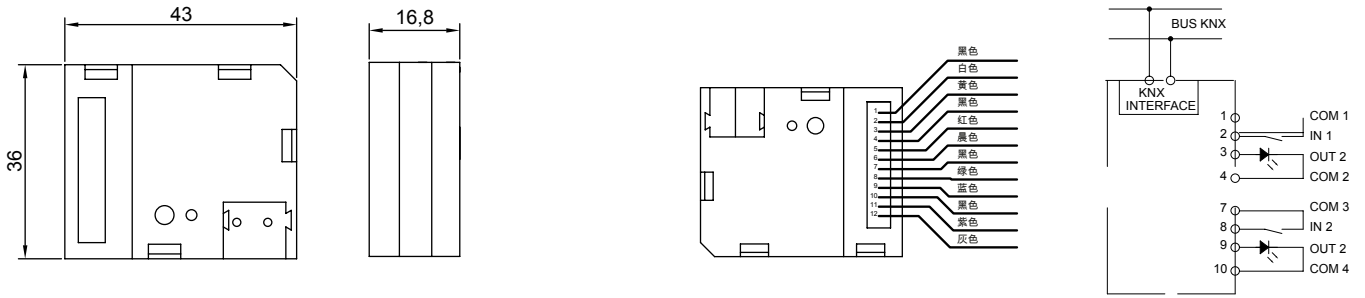
2×2×0.8毫米双股电缆。一对导线（红色和绿色）用于信号传输和动力传输。
一对导线（黄色和白色）用于其它应用（安全特低压）。

1×2×0.8毫米单股电缆。
一对导线（红色和黑色）用于信号传输和动力传输。

导线长度（导线致敬0.8毫米）	最长1000米（包括所有引出线）
两台母线设备之间的距离	最长700米
母线与整体线圈电源(320mA)之间的距离	最长350米
母线器件	
区域数量	最多15个
每个区域导线数量	最多15根
每根导线母线设备数量	最多64台
排列	环形、星型、树形结构
电源	
系统电压	21-30伏特直流电源（安全低电压）
160毫安、320毫安或640毫安电源	
大电流电源线	2个电源（最多），最大距离为200米
传输	
传输技术	分散型，事件驱动型，系列型，对成型
速度	9600比特/秒

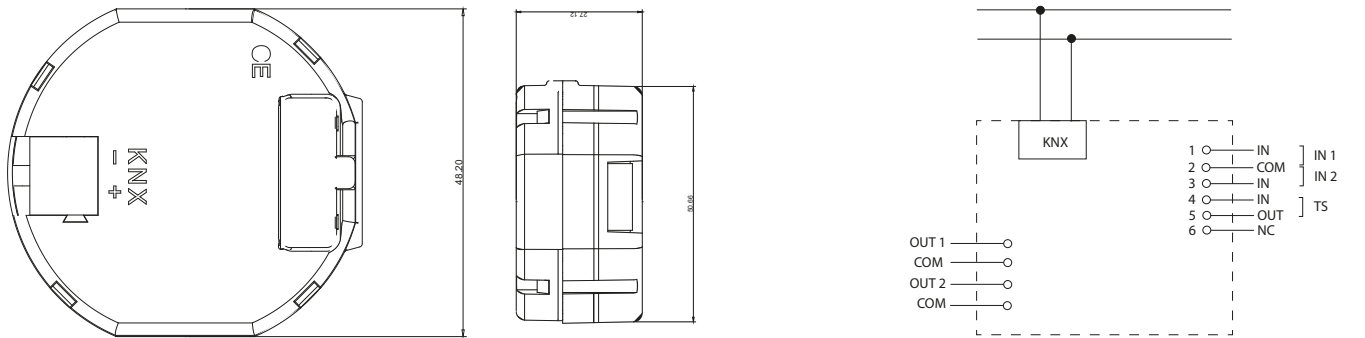
2输入/2输出LED按钮接口-4输入/4输出LED按钮接口

IO22C02KNX - IO44C02KNX



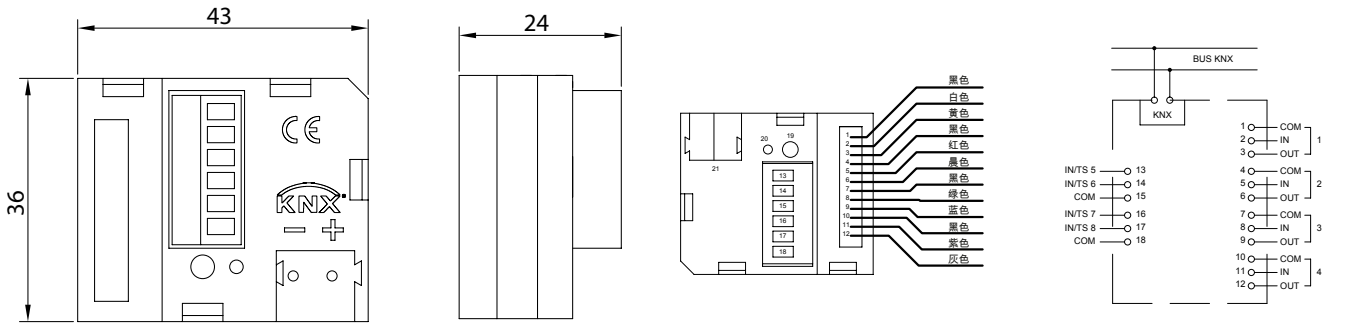
3输入/2输出墙装式组件

IO32D01KNX



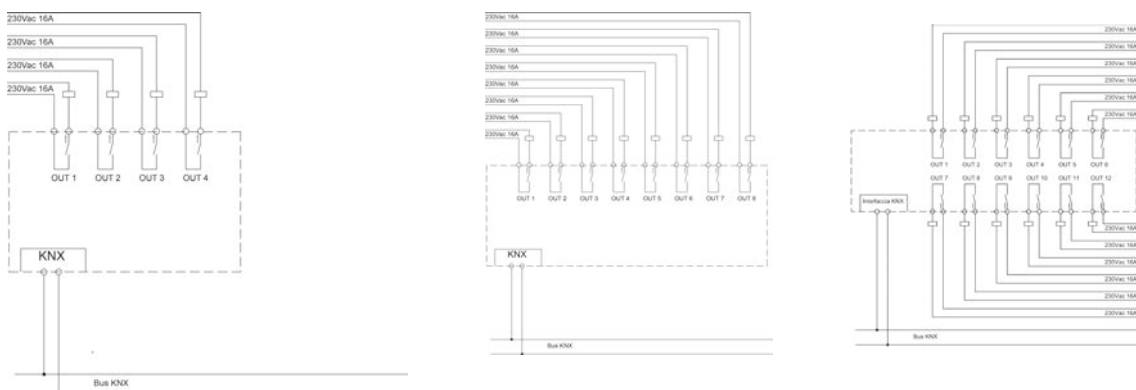
8输入/4 LED输出墙装式组件

AD84A02KNX



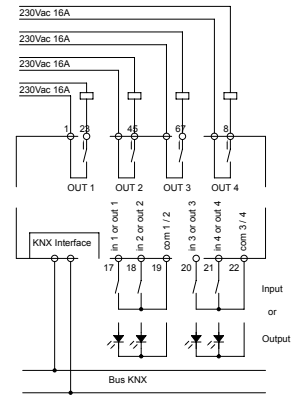
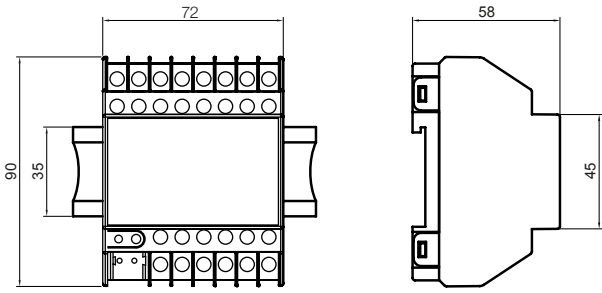
4输出/8输出/12输出模块

BO04A01KNX - BO08A01KNX - BO12A01KNX



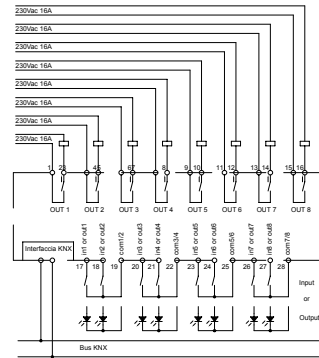
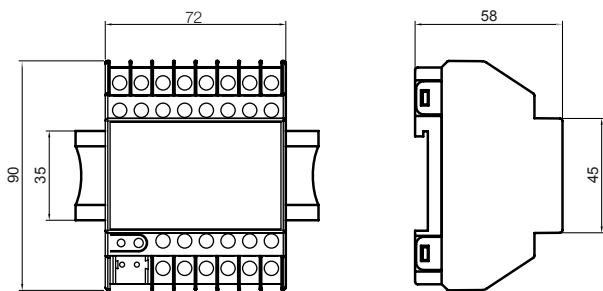
4输入/4输出C负荷-4输入/4输出多功能模块

IO44B02KNX-C - IO44E01KNX



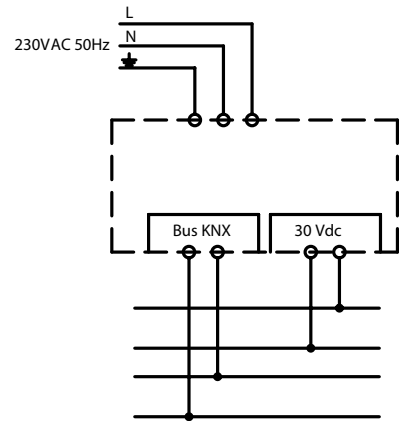
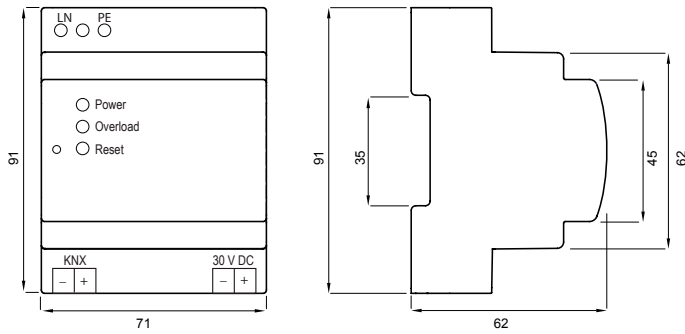
8输入/8输出C负荷模块-8输入8输出多功能模块

IO88B02KNX-C - IO88E01KNX



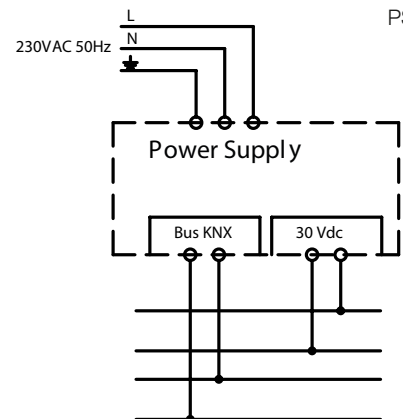
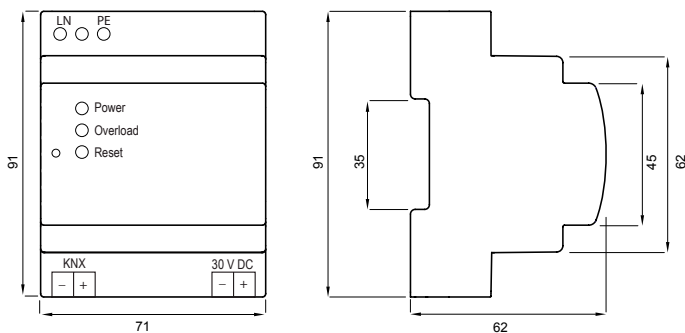
160毫安电源

PS00C01KNX

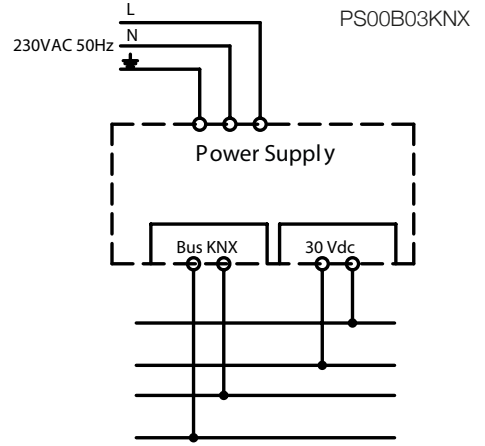
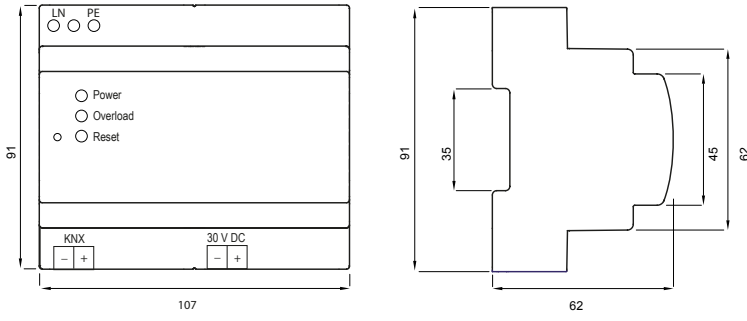


320毫安电源

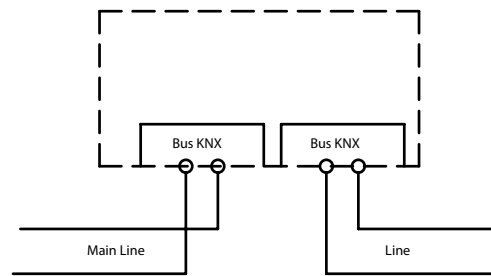
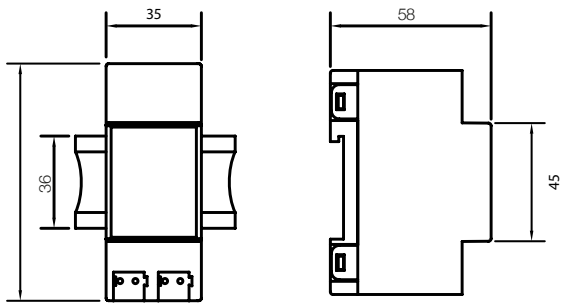
PS00B02KNX



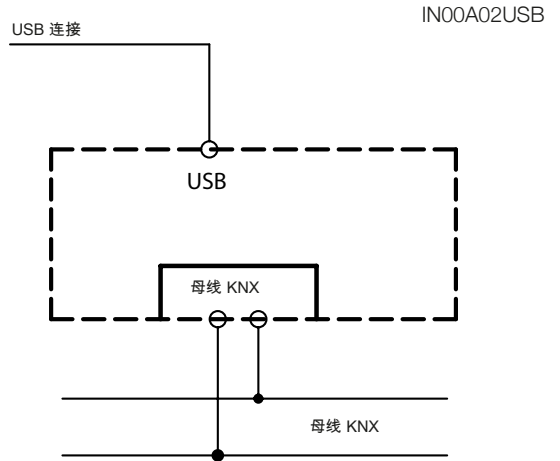
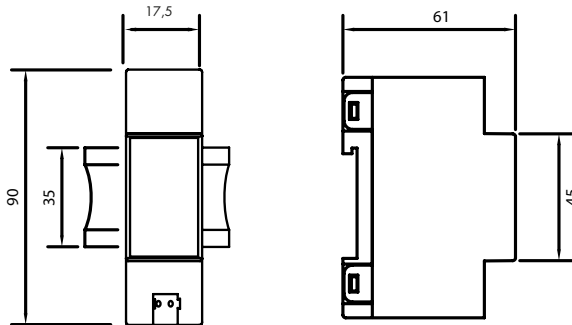
640毫安电源



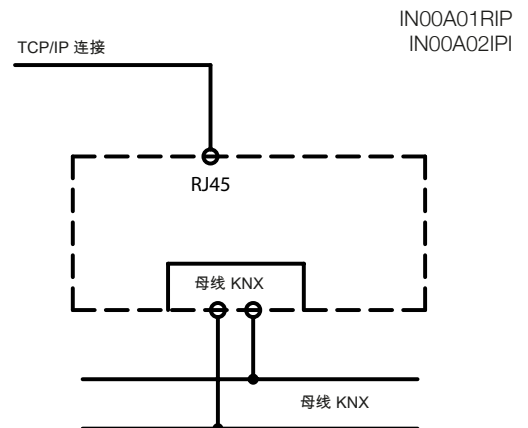
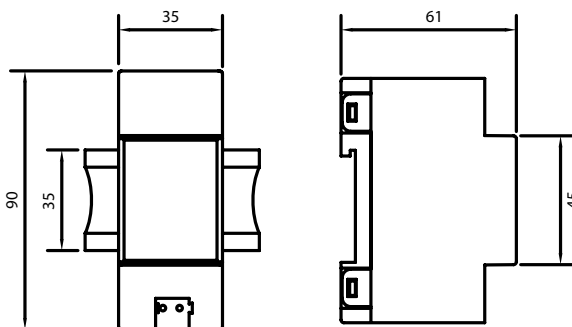
母线耦合器KNX



USB/KNX接口 (USB连接 ; USB ; 母线KNX)



IP路由器/KNX接口-IP/KNX接口



参考资料



威斯汀高尔夫水疗度假村酒店

172间客房-阿布扎比（阿联酋）

“172间客房全部采用Eelectron开发的门禁控制和照明管理系统，客房配备了定制触摸屏作为床头控制板或主室控制器。

采用顾问公司设计的用户接口，并由Eelectron工人完美定制。

从前台接待开始，我们就可以完全掌控客房监控与自动控制，能够利用安装的PMD与门禁系统时刻保持连通。我们能够肯定对Eelectron提供的系统与产品感到满意。这些解决方案完全达到了我们酒店对于供应商一贯要求的最高水准。”

S. Weyer - 工程总监
(威斯汀酒店及度假村)



卡塔罗尼亚·费拉酒店

264间客房-巴塞罗那（西班牙）

“我完成了酒店施工，贵公司为该酒店提供的门禁控制系统性能极好。

我希望将来经常使用它。”

P. Trivino - 业主
(PTM工程)

赛格拉特乡村酒店

425间公寓-米兰（意大利）

“经过对家居自动控制系统进行长期调查，以及首次试用贵公司生产的物业系统后，我们决定订购KNX标准产品。

我们可以肯定的是，我们的选择实在太幸运了。

我们能够无限制使用、改进和升级所有现有设备，

从而能够随时为市场提供的每种应用设备选择最佳供应商。

总之，随同属KNX产品，不同KNX制造商之间的产品、技术和服务并非都相同。在投入研发和为市场提供新创意、新产品的竞争者中，我们信赖Eelectron是市场的佼佼者，一家专业和技术强大的公司，能够提供全方位服务，并且拥有快速解决问题的良好态度。

为此，我们的所有公寓都配备了贵公司的自动控制系统和产品。”

2011年 - F. Sagnelli - 总经理
(大陆物业开发公司)



特索罗·布鲁酒店

93间客房-凯法利尼亚岛（希腊）

“身处这个私密而幽静的山谷，即可纵览

爱奥尼亚海美景。该酒店建于2012年，全部采用

Eelectron生产的灯光管理、门禁控制和温度调节系统。”

M. Tzouganatos - 业主
(A. & G. TZOUGANATOS C. O.)





Eelectron Spa是一个获得KNX技术标准协会认证的培训中心。有关本培训中心的更多信息，敬请访问网站
www.eelectron.com

本产品目录的详细资料和功能规范根据需要进行变更而不经通告。颜色仅供参考。尽管已核实本文件与产品硬件和软件功能，我们仍无法完全排除其存在细微差异。
Eelectron对用户利用此信息不承担任何责任。所有必要的纠正将包含于新版产品说明书中。用户可以在本公司网站
www.eelectron.com 免费下载本产品目录。



请继续阅读！

要下载本公司的产品目录、用户说明书、数据表、软件
或者商业信息，敬请访问网站：

www.eelectron.com

订阅企业新闻





Eelectron SpA - Via Monteverdi 6 - 20025 Legnano - Milano - Italy - Tel +39 0331500802 - Fax +39 0331564826
info@eelectron.com - www.eelectron.com